

印点点文印安装操作指引

版本V1.0 (20210615)

服务器硬件配置请使用推荐配置

推荐配置
Xeon E3-1220 V2 以上
8G
1T 服务器硬盘以上
DELL PowerEdge T420 服务器 (E5-2403V2/8G/2T)
百兆以上网络

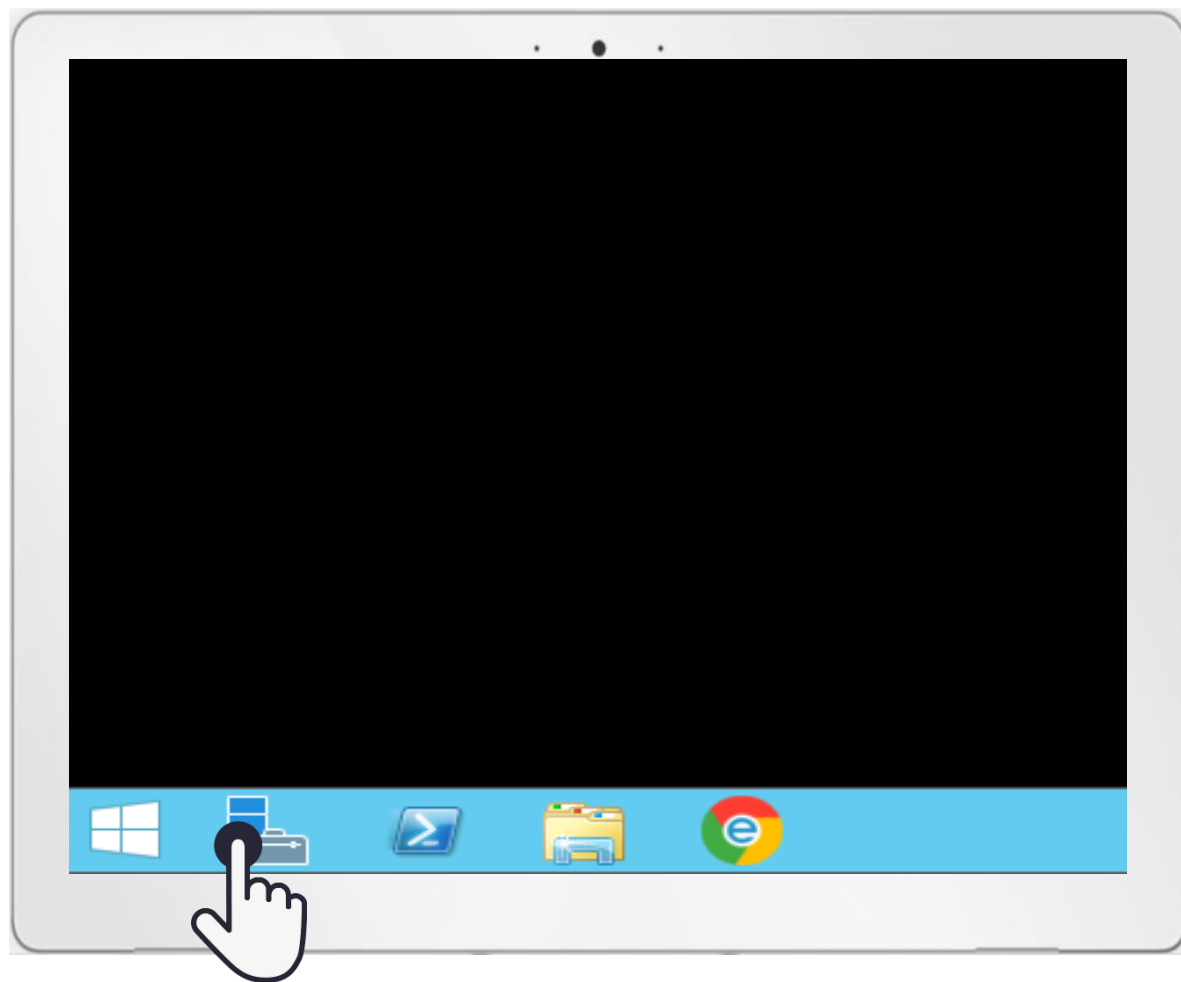
一、前期准备

- 1、服务器IP固定
- 2、打印机IP固定
- 3、安装和运行必须是本地管理员administrator安装
- 4、服务器防火墙关闭



一、前期准备

注意：以下是service 2012的操作，如果是service 2008可以不用设置，直接到第二步

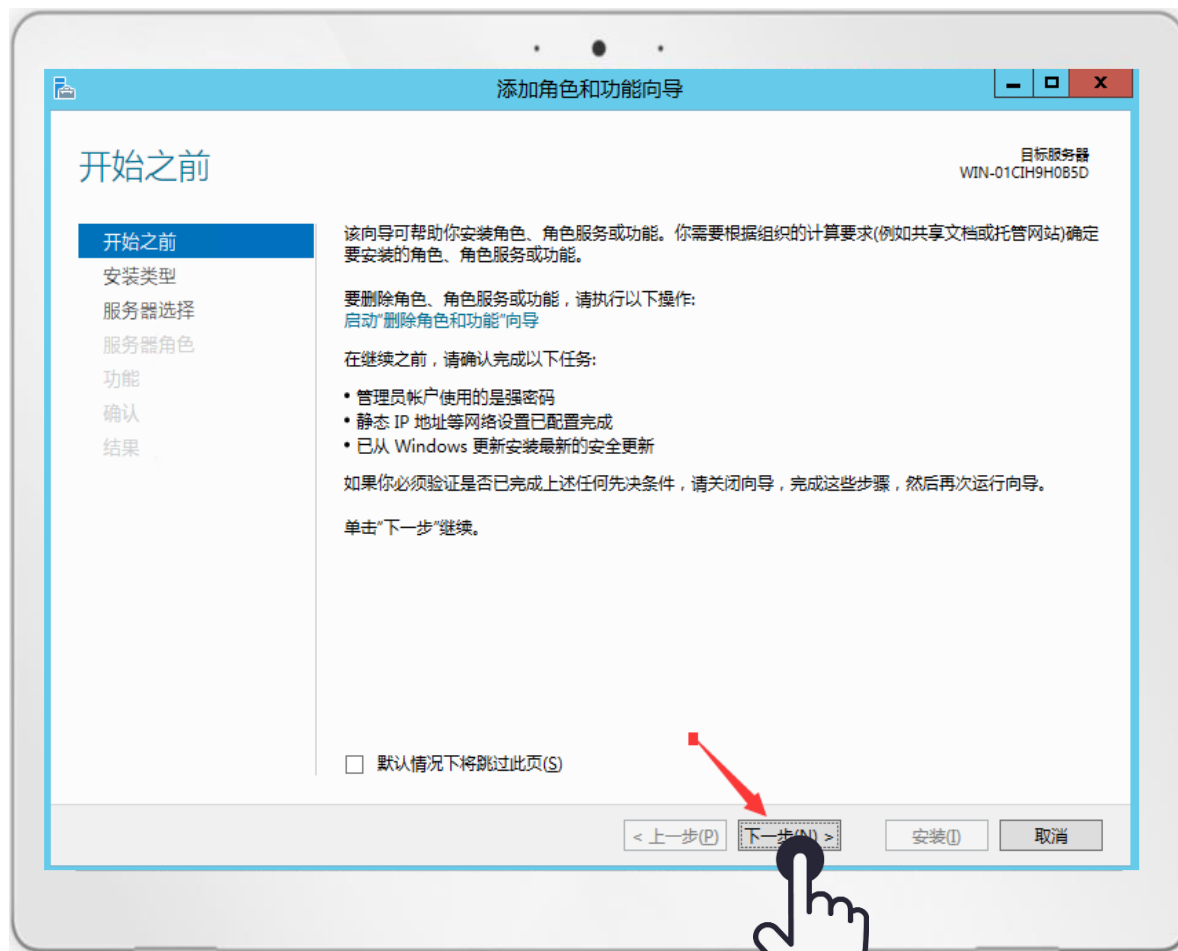


5、点击服务器管理器

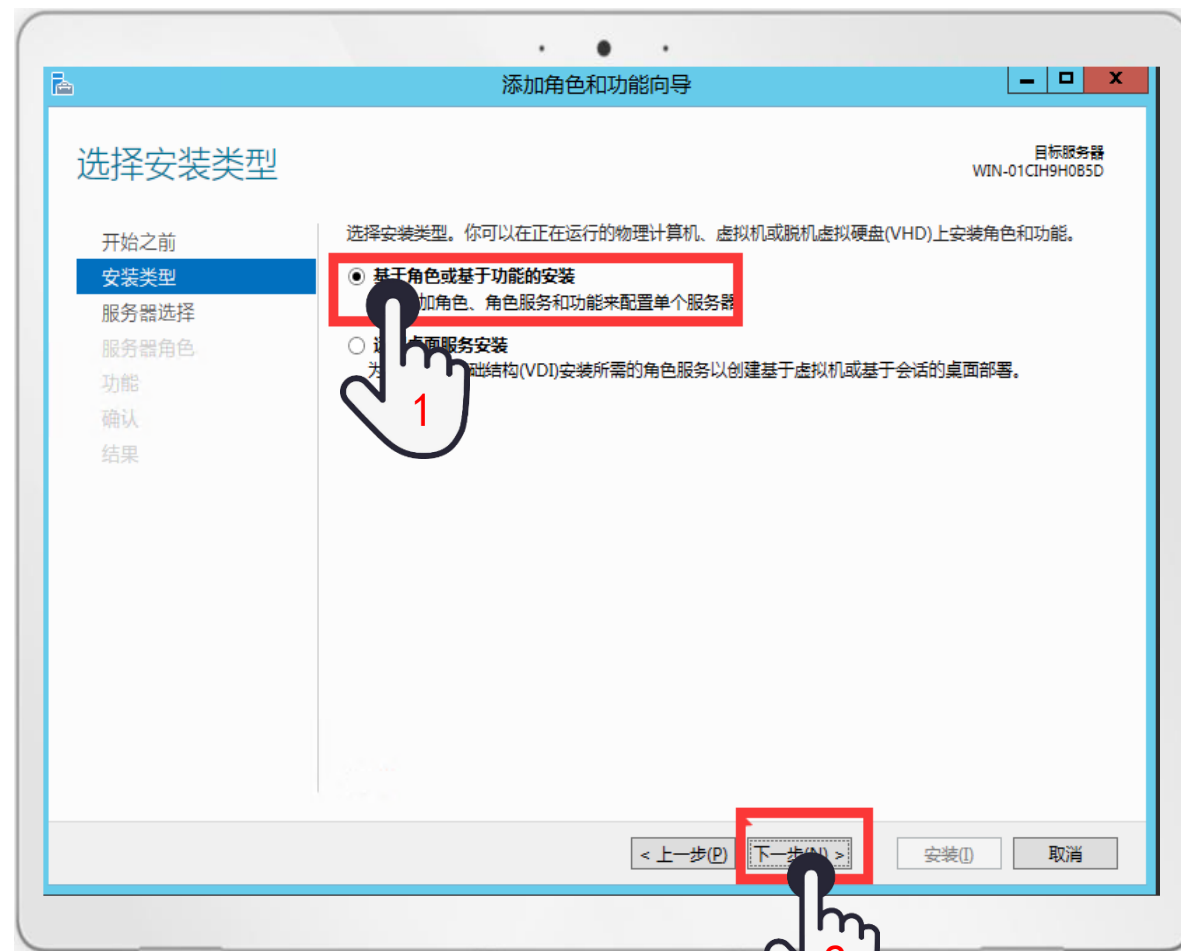


6、点击仪表盘，然后添加角色和功能

一、前期准备

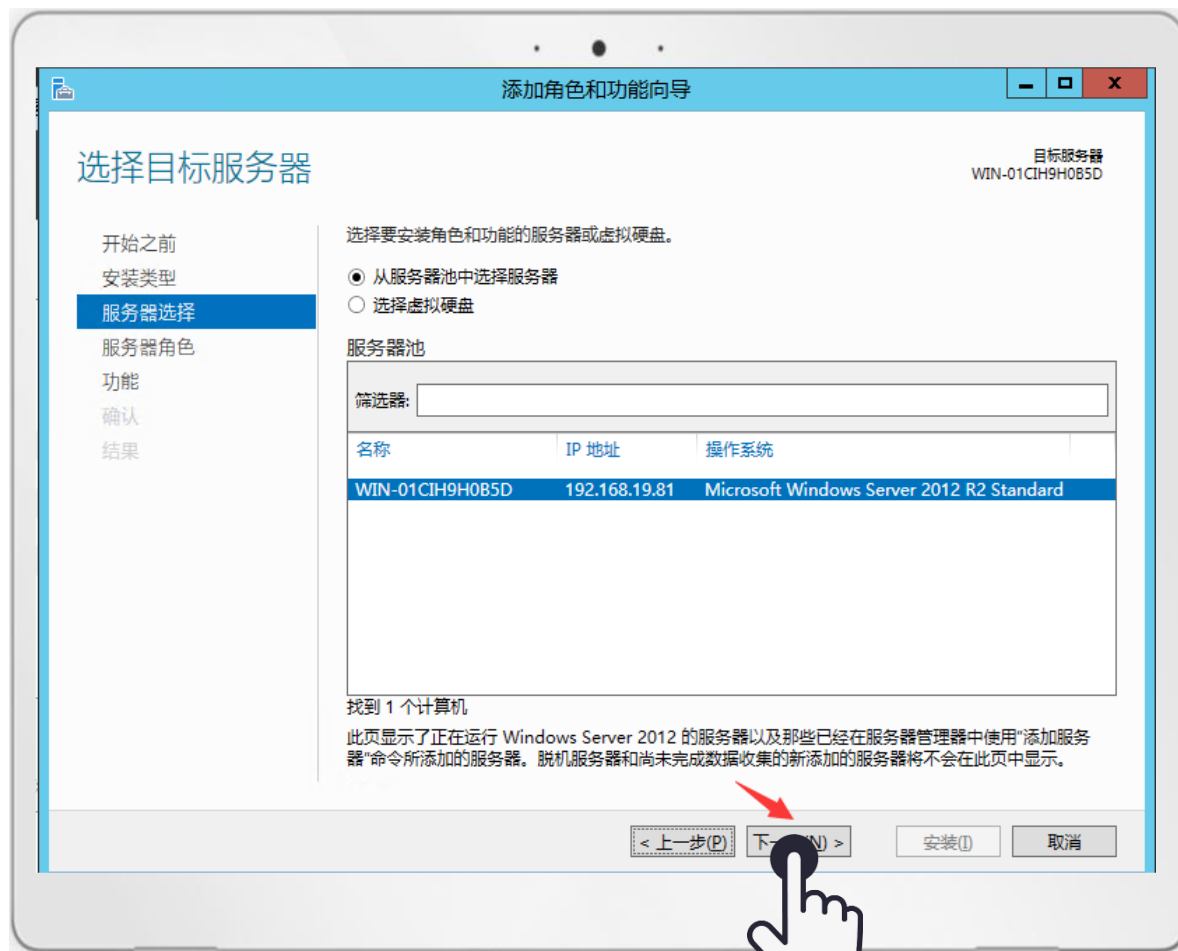


7、点击下一步

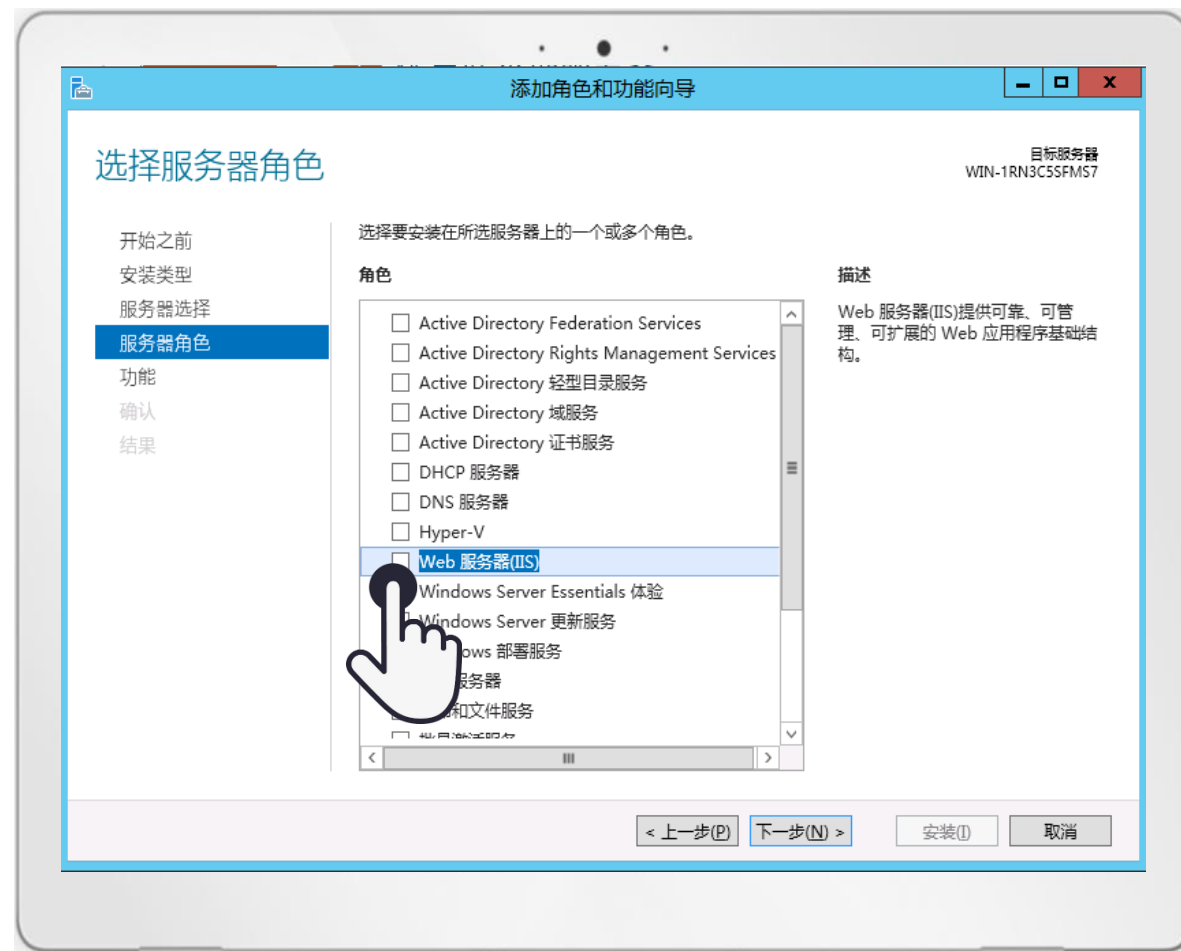


8、选择基于角色或基于功能的安装，点击下一步

一、前期准备

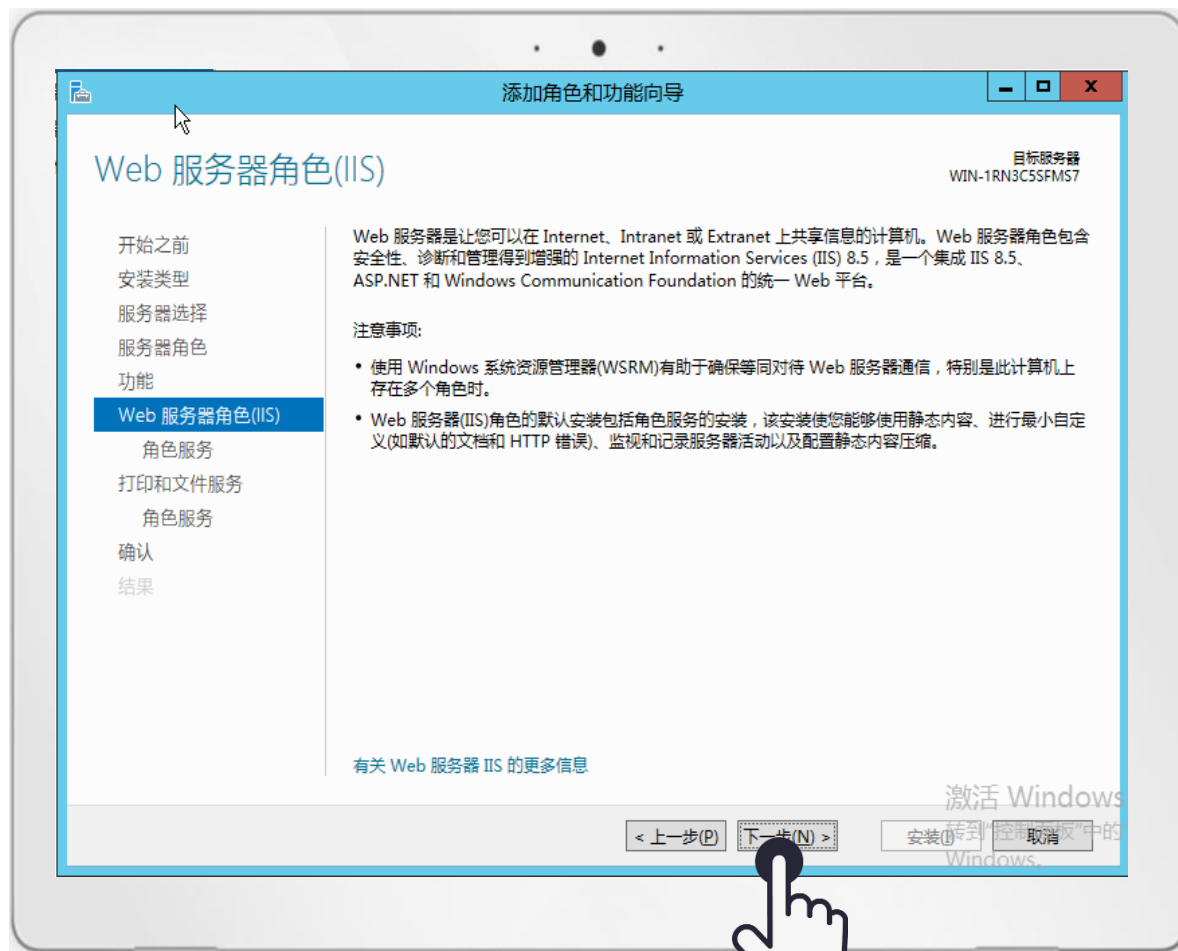


9、点击下一步



10、勾选Web服务器（IIS）

一、前期准备



11、点击下一步



12、勾选红色框里面的选项，点击下一步

一、前期准备

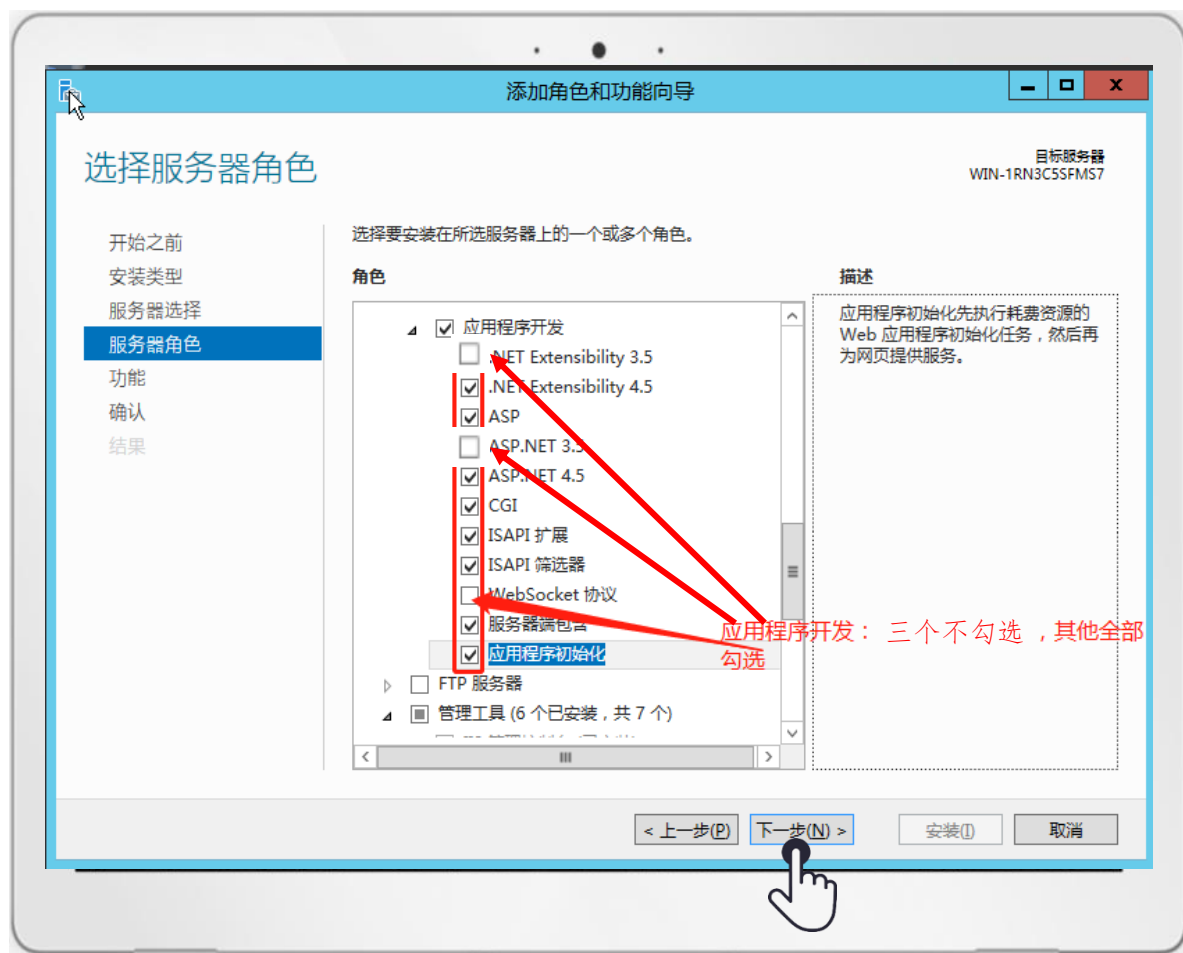


13、按照图示勾选，往下拉



14、勾选红色框选项，往下拉

一、前期准备

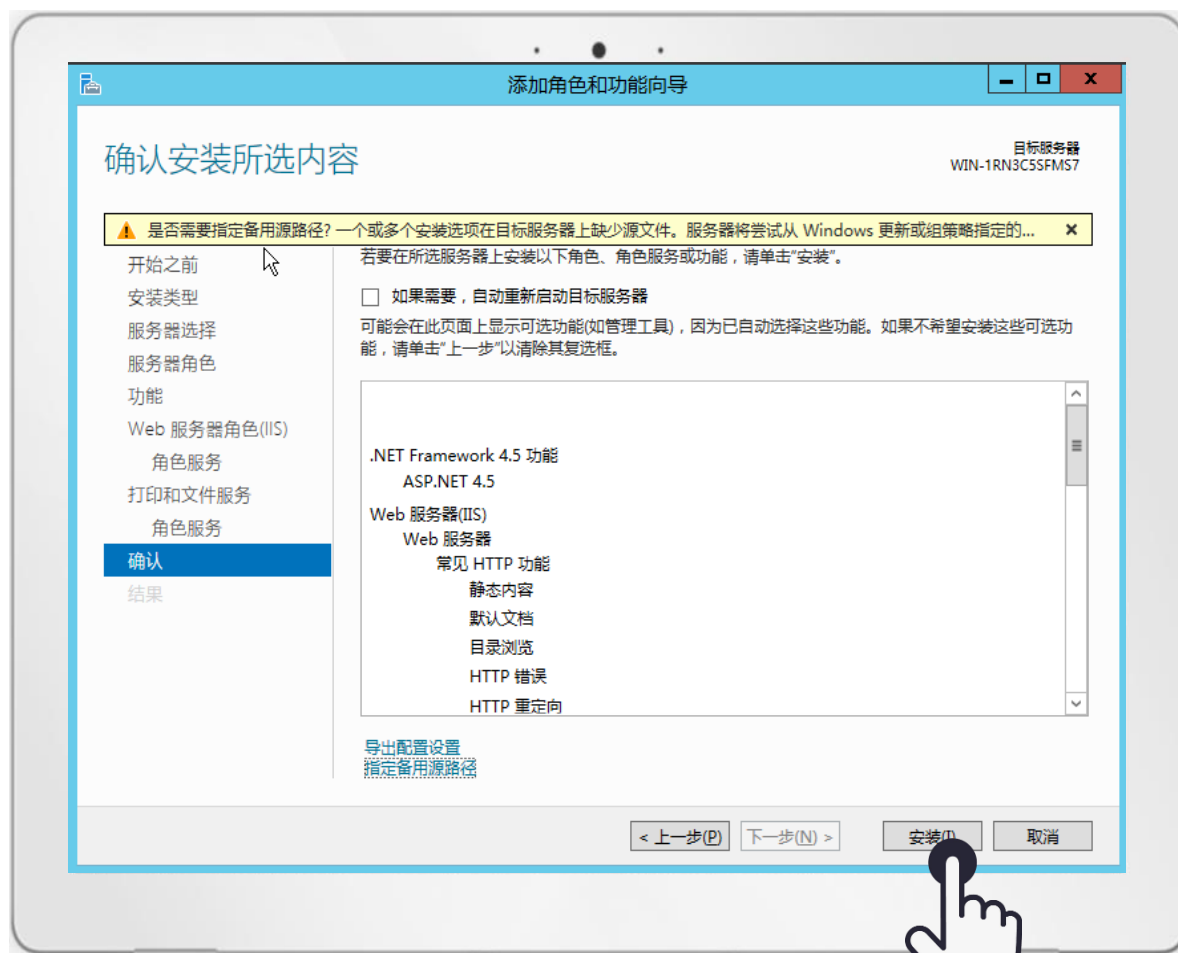


15、勾选红色框选项，往下拉

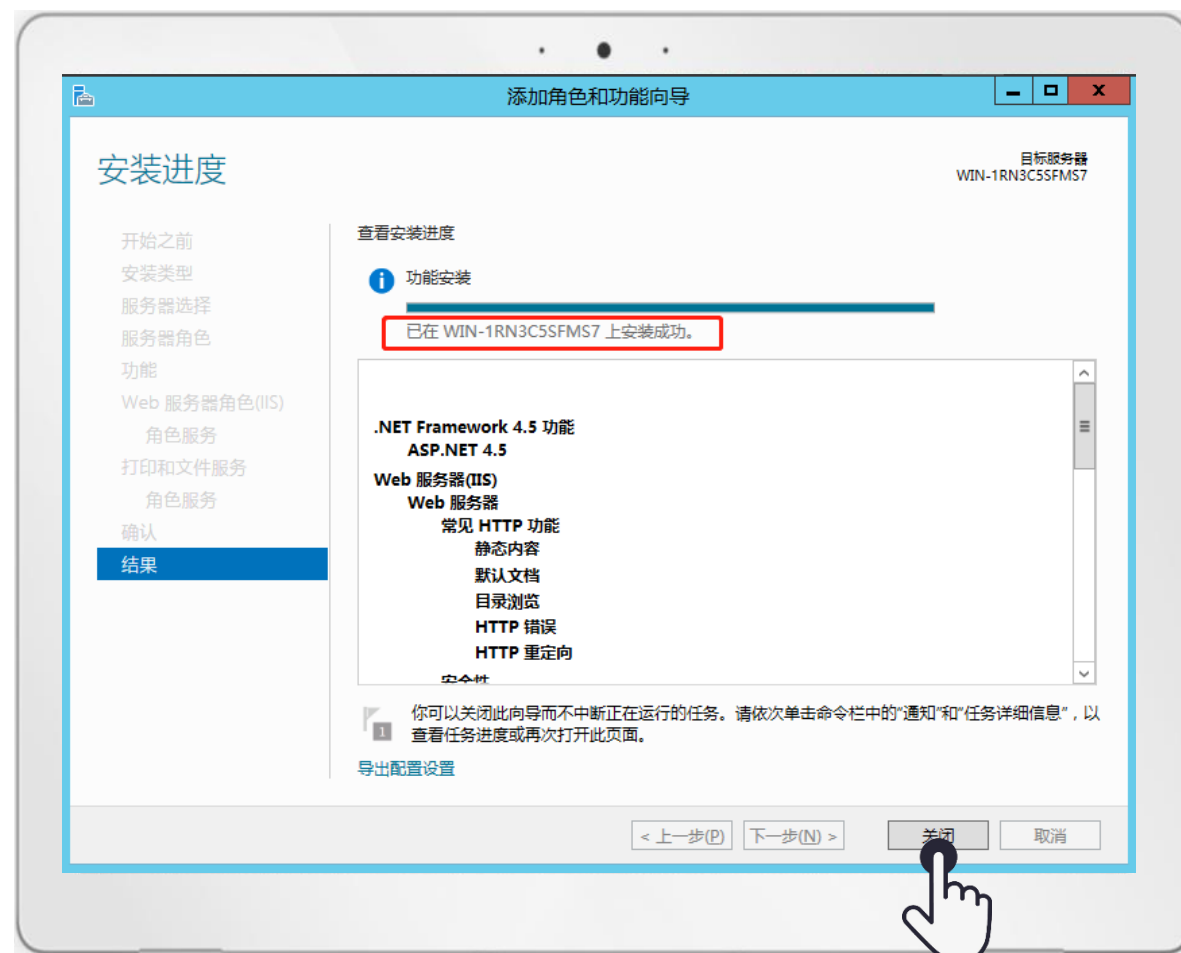


16、勾选红色框选项，点击下一步

一、前期准备

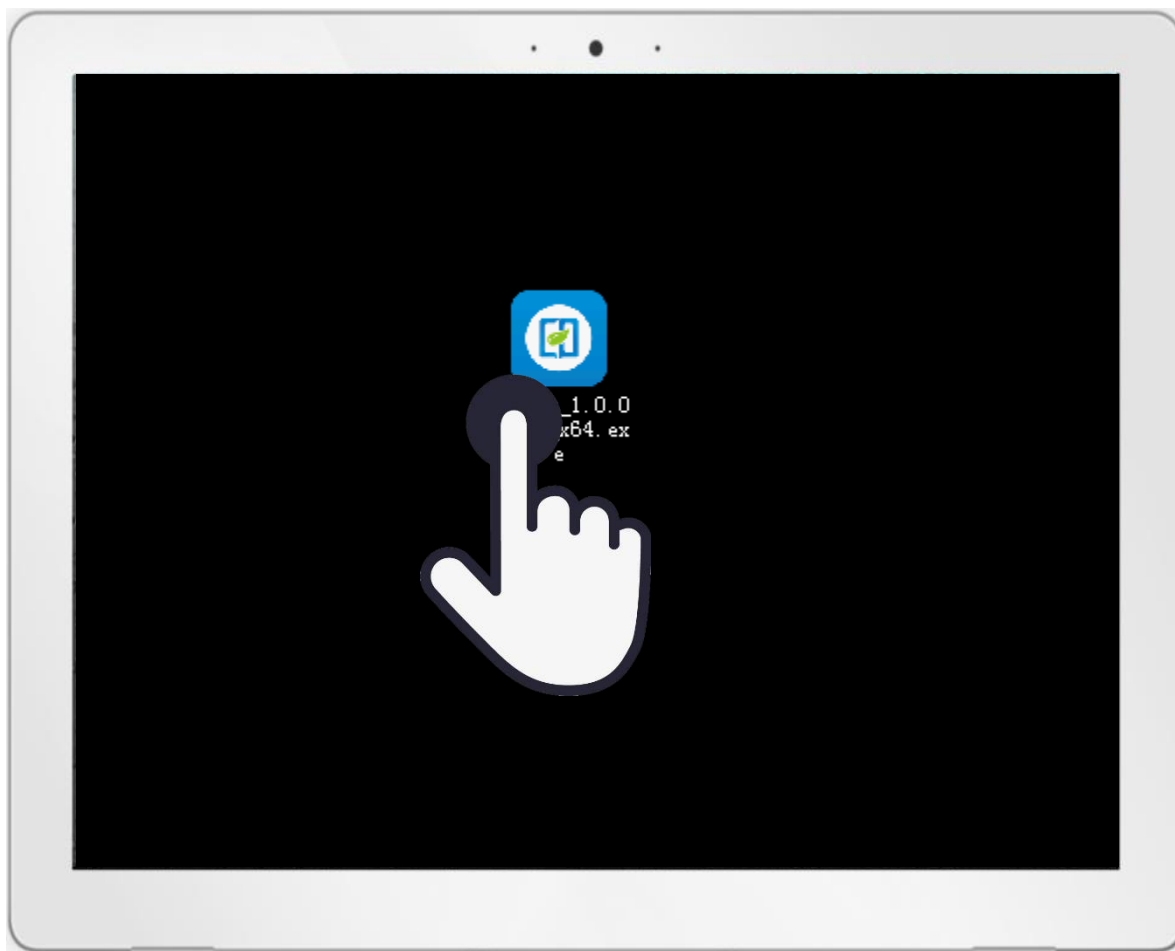


17、点击安装，等待安装完成

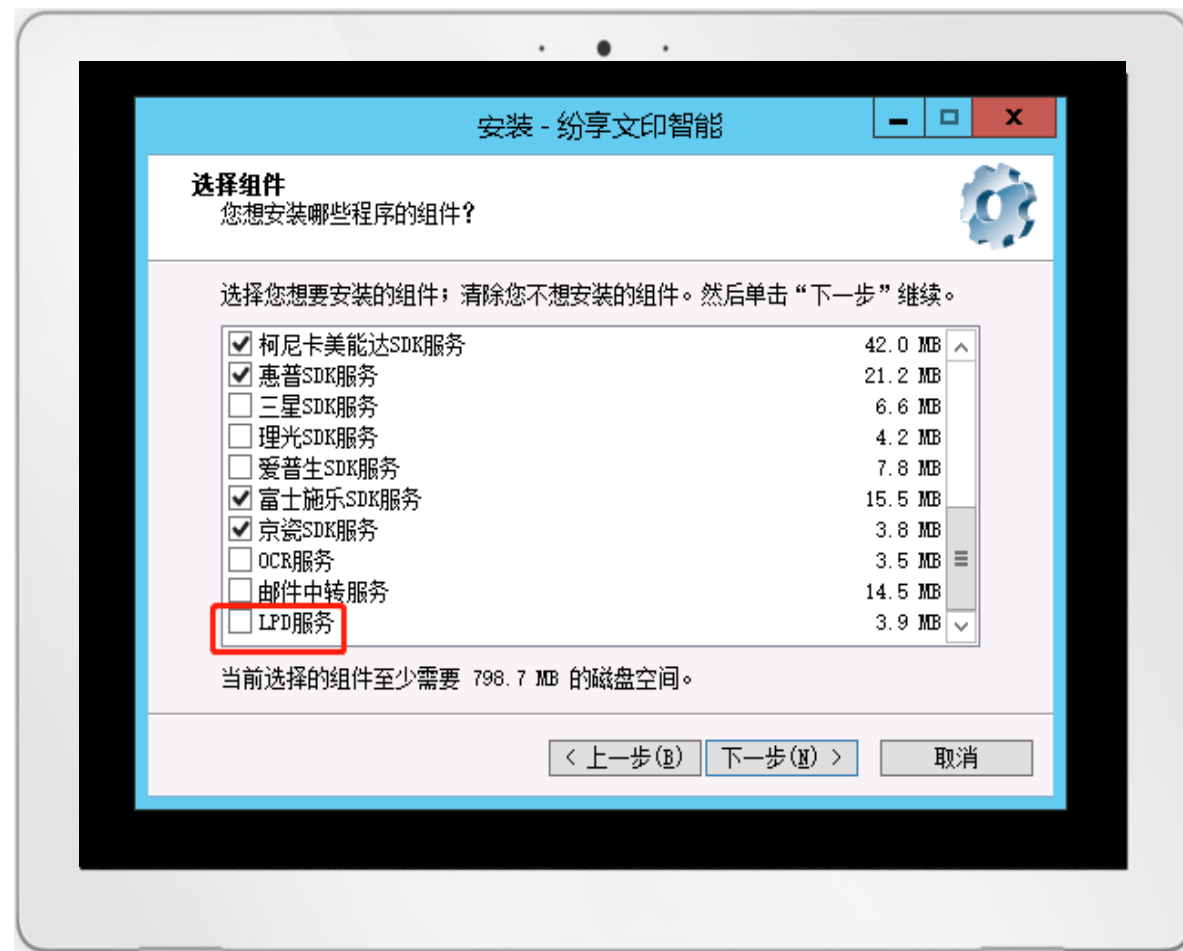


18、安装成功后，点击关闭

二、安装印点点程序包



1、双击安装印点点安装包

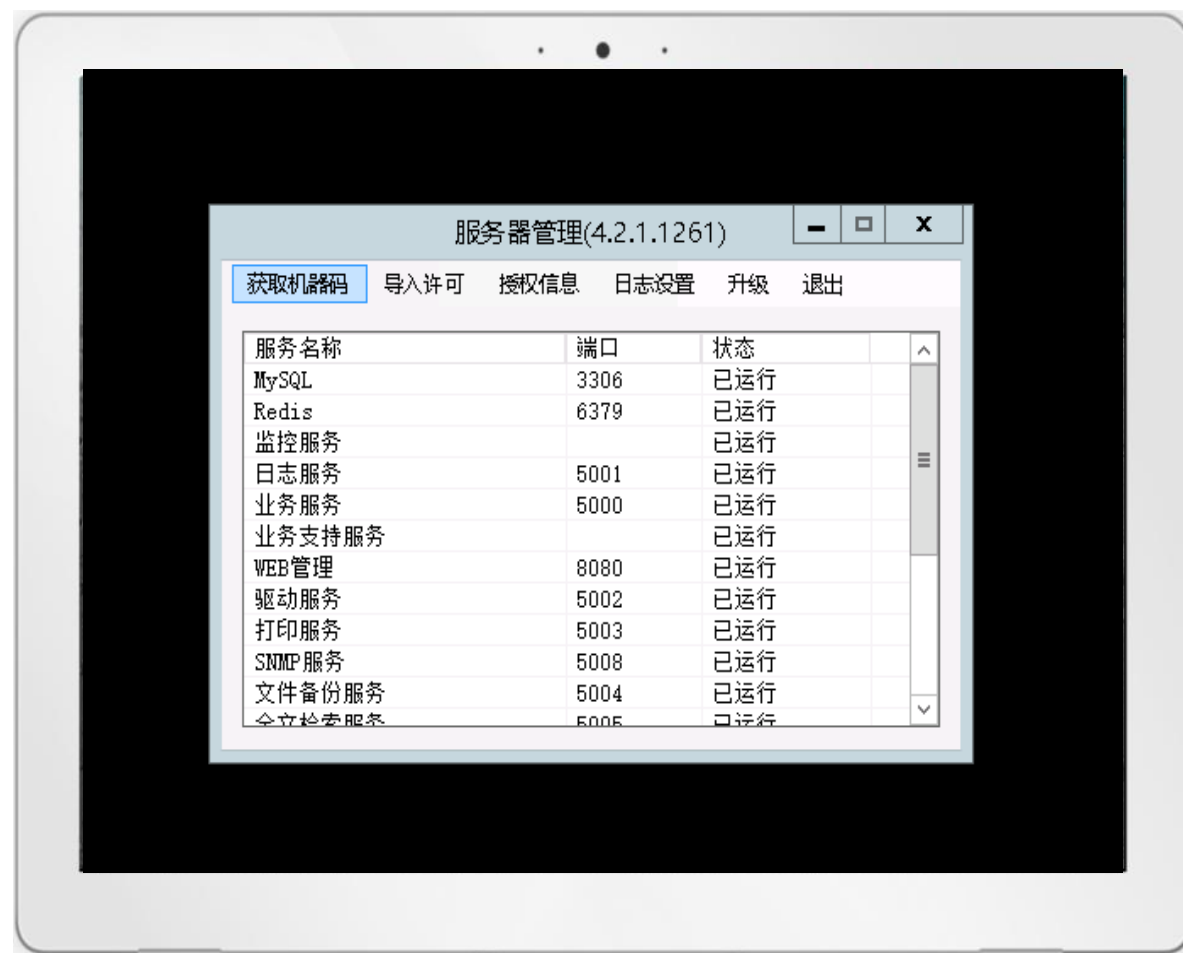


2、选择你要安装的组件，如果现场有苹果电脑，最好把LPD服务勾选上，然后下一步直至安装完成

二、安装印点点程序包



3、启动后在这个界面等待服务准备完成



4、显示这样，代表安装完成

注意：如果要用自己的数据库，请继续看下面的5，6步

二、安装印点点程序包



5、右键，点击设置

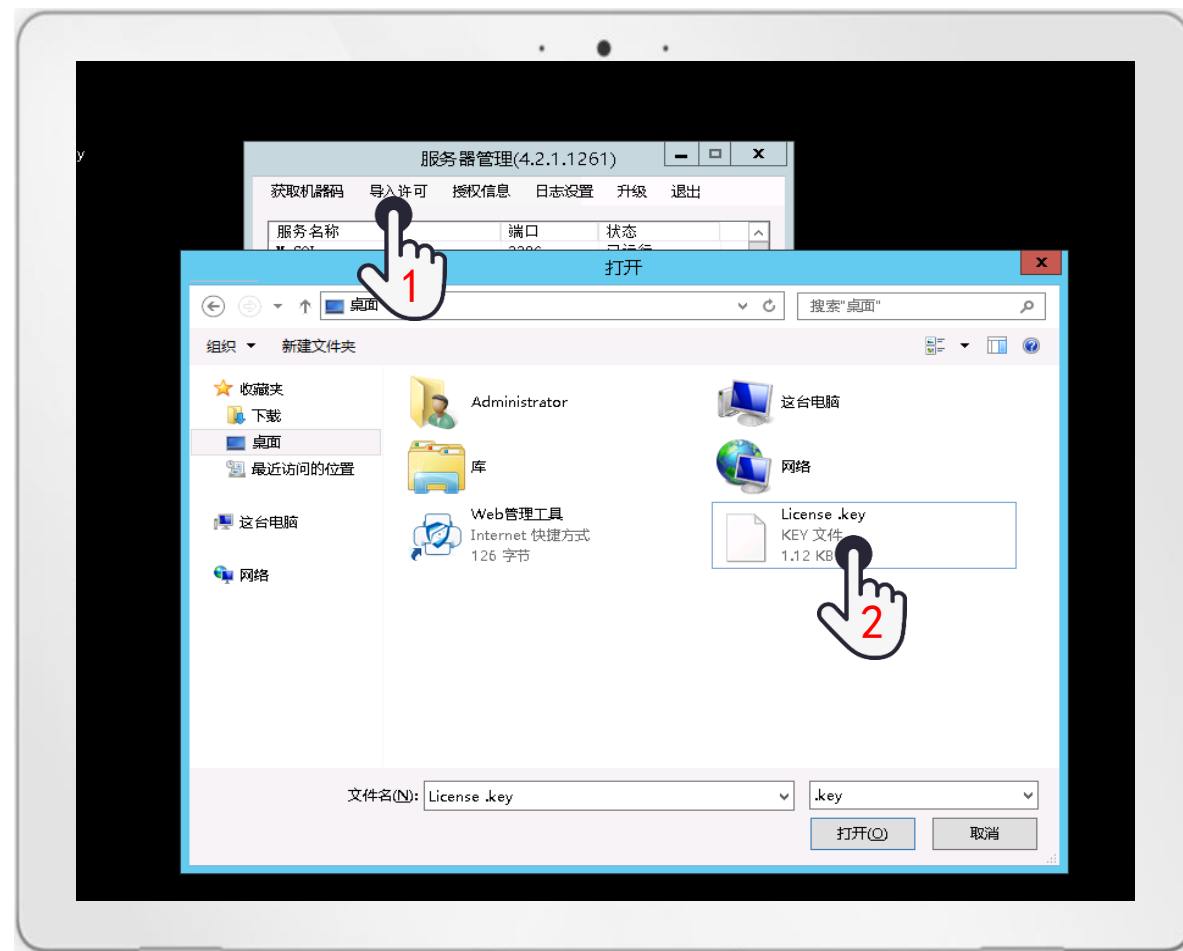


6、设置缓存类型为None，数据库的红色框相关信息填写好

三、导入授权码

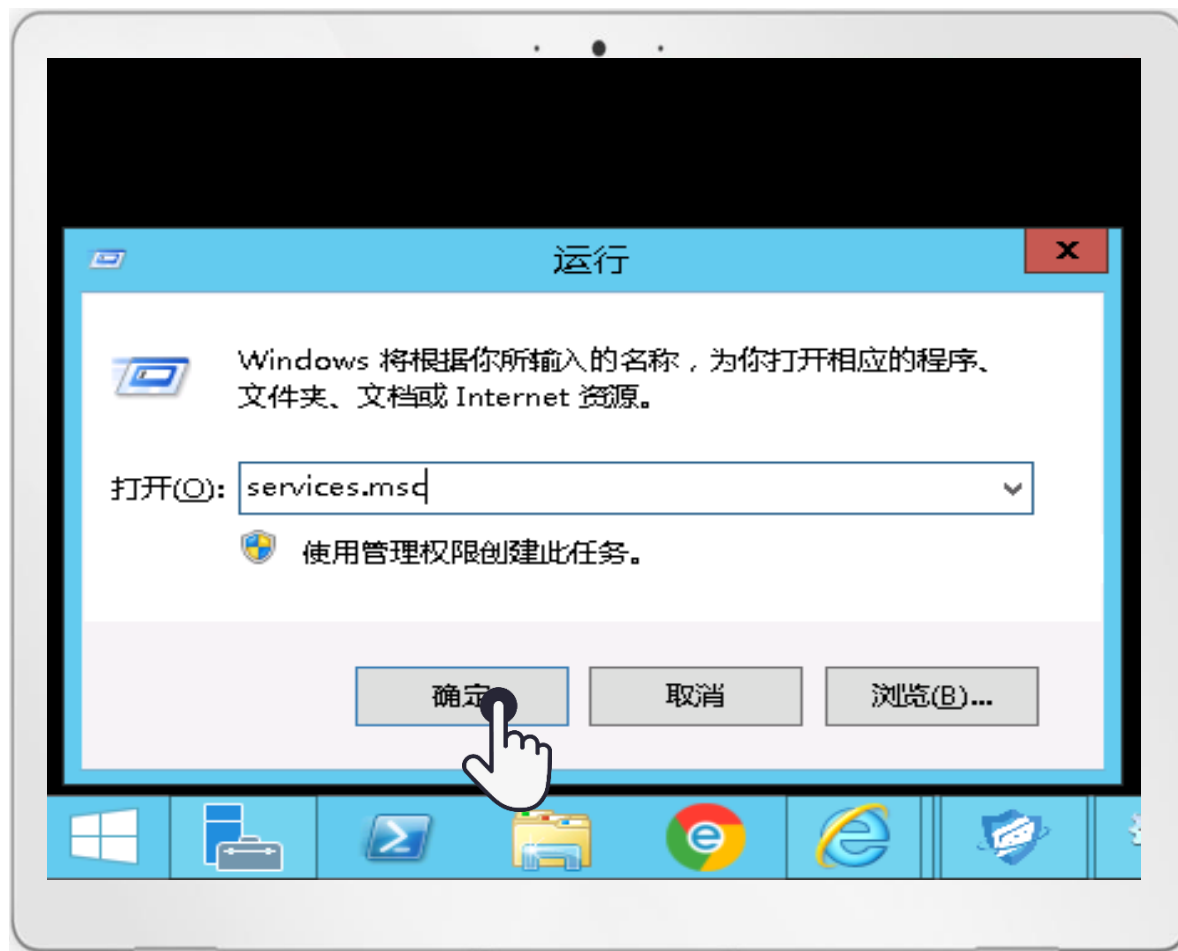


1、点击获取机器码，把机器码给印点点授权联系人申请License.key

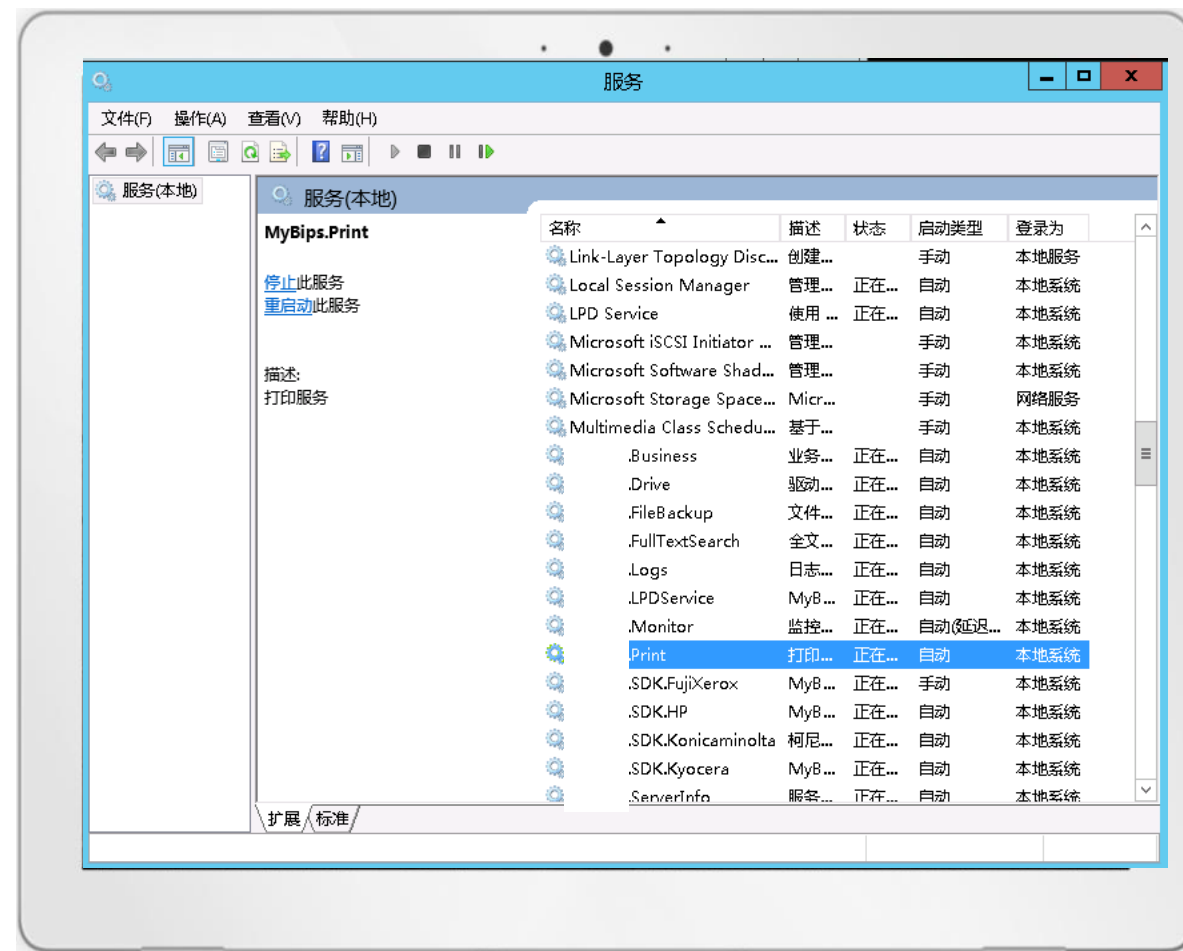


2、把License.key复制到服务器，然后点击导入许可，双击刚才复制进来的License.key

四、My印点点.Print服务管理员登录

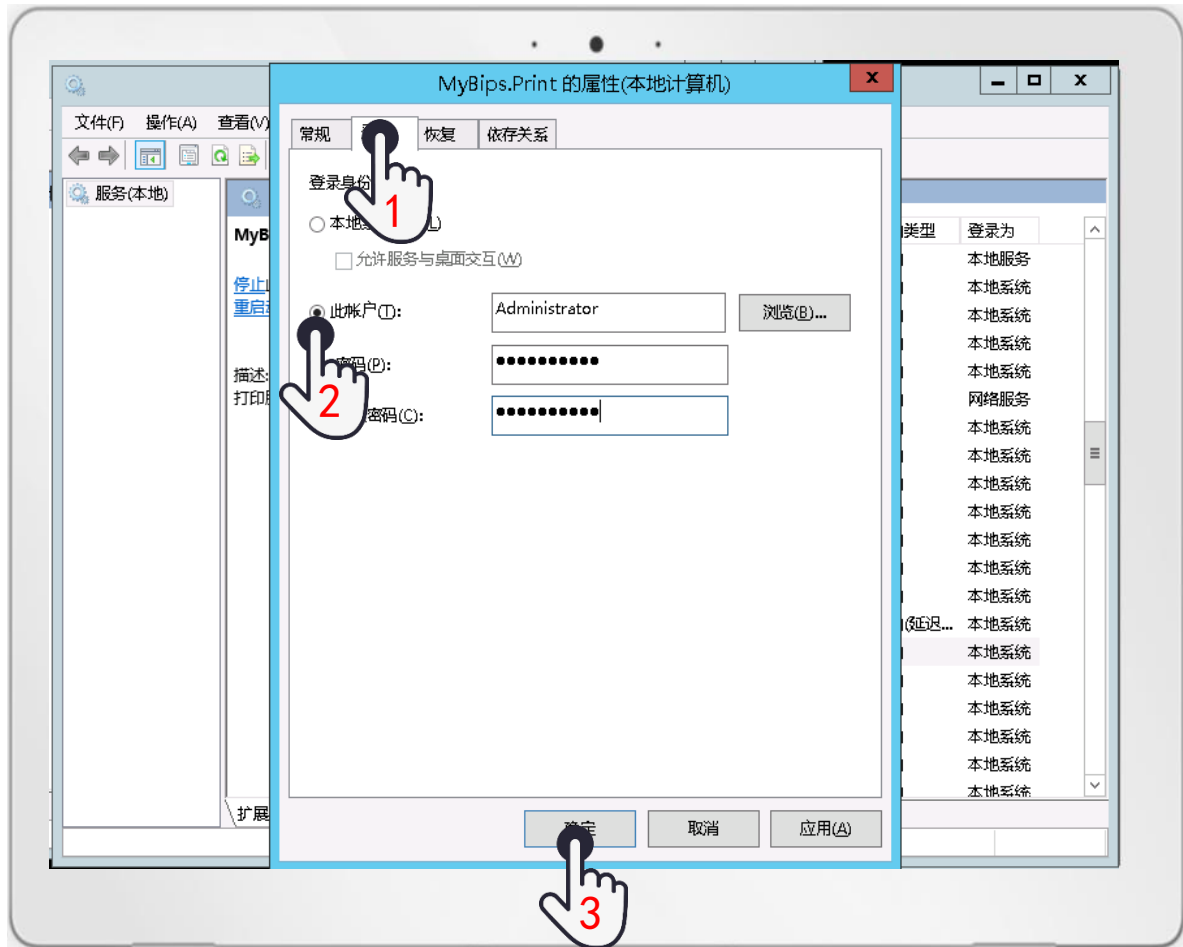


1、在运行窗口，输入命令services.msc，然后点击确定按钮。

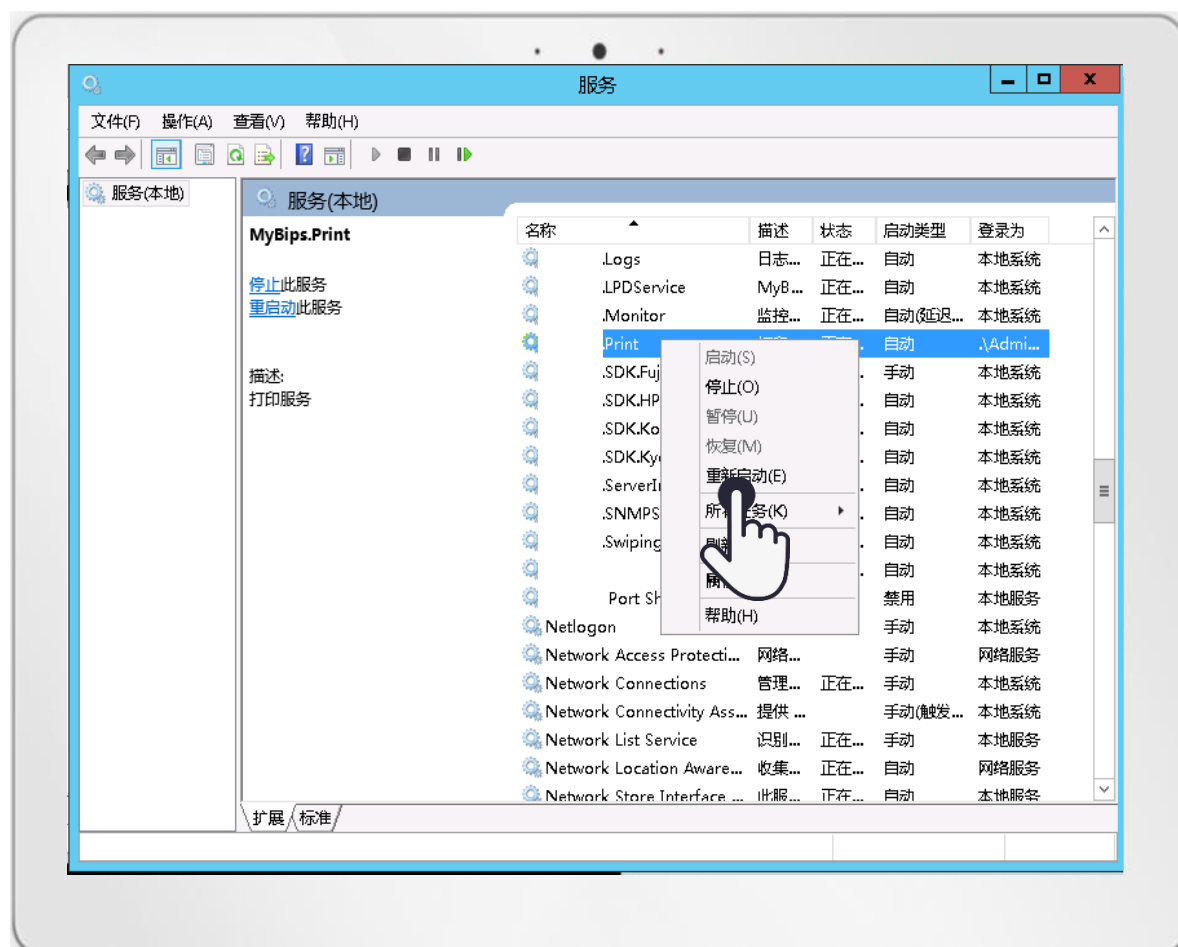


2、找到My印点点.Print服务，双击它

四、My印点点.Print服务管理员登录



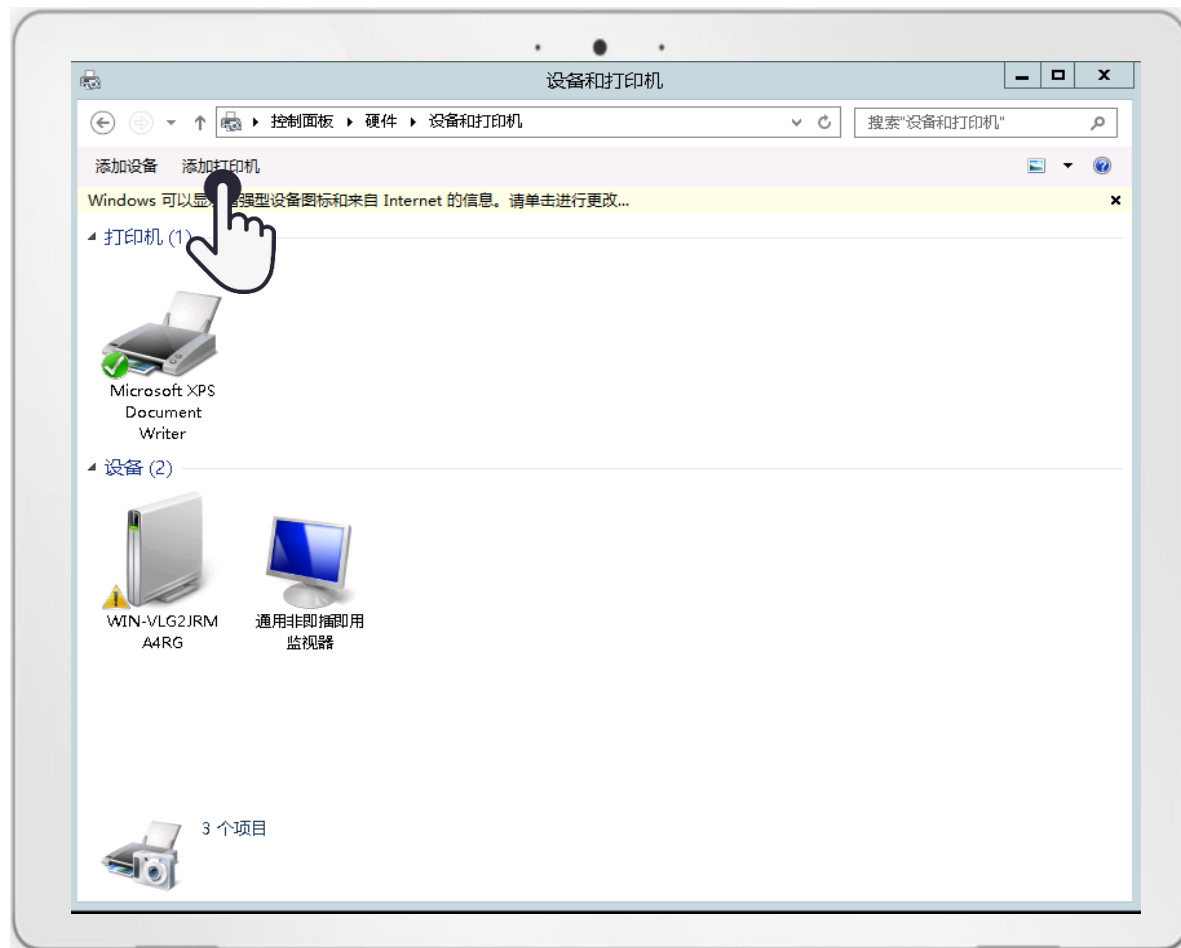
3、点击登录，点击此帐户，输入该服务器管理员的登录名和密码，点击确定。



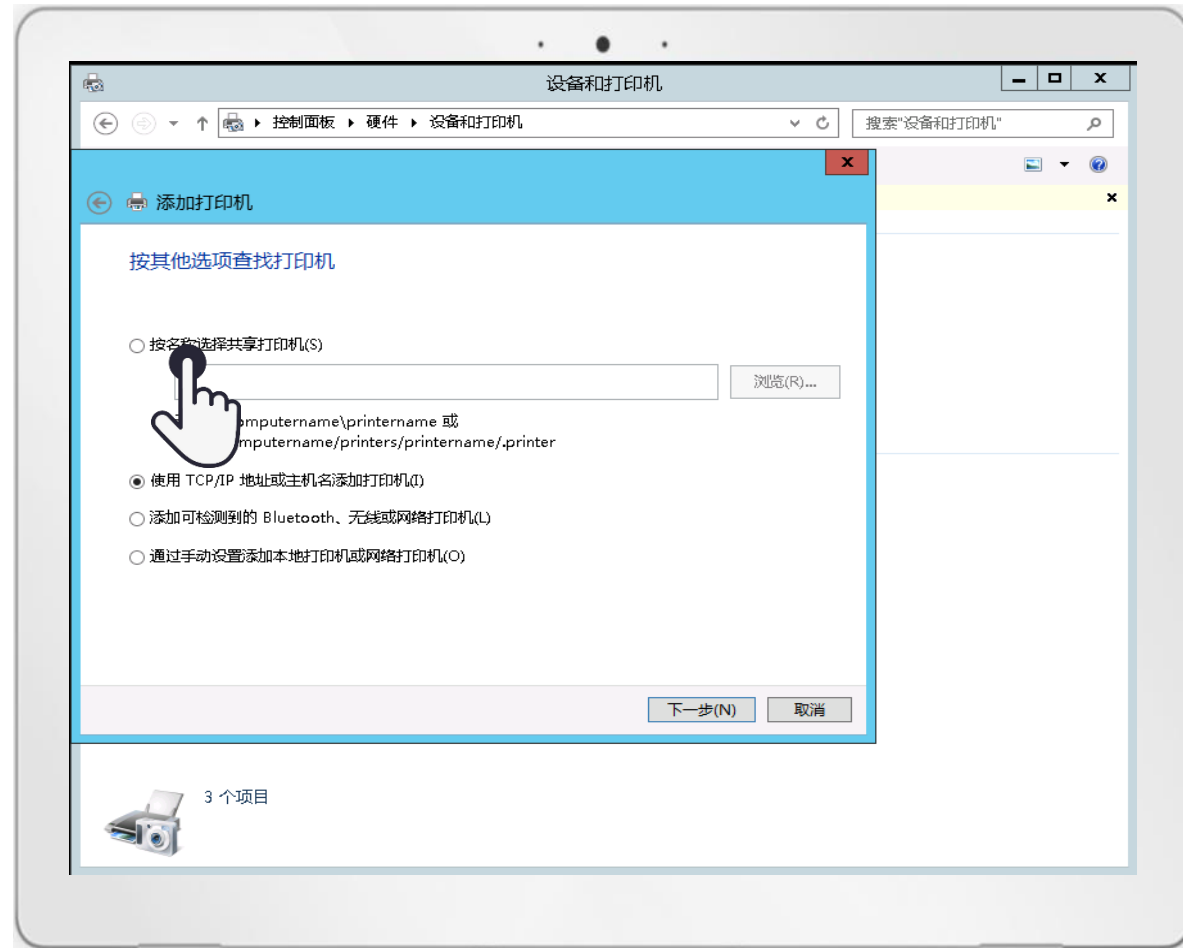
4、右键My印点点.Print，重新启动服务

五、安装打印机驱动

注意：所有需要管控的打印机，都需要安装驱动

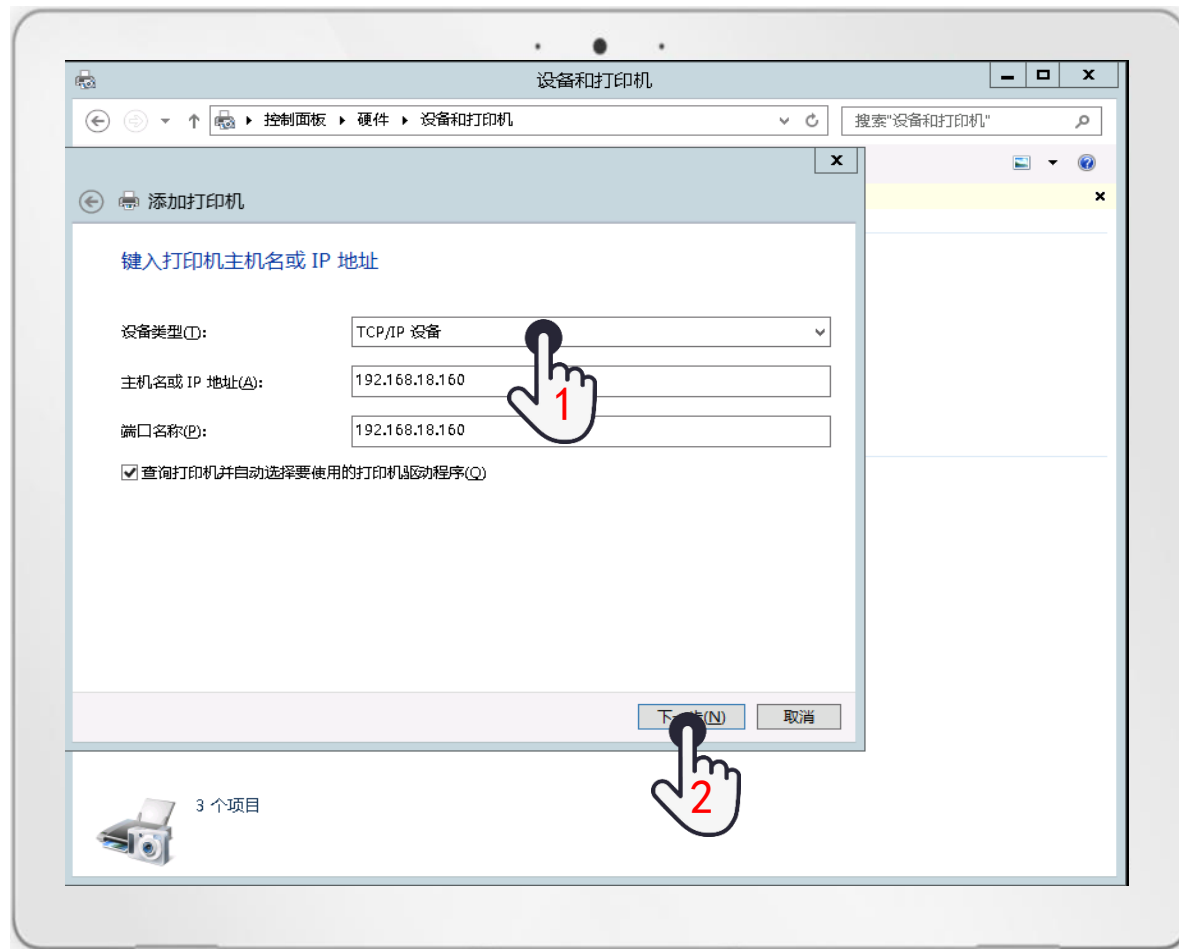


1、在设备和打印机里，添加打印机

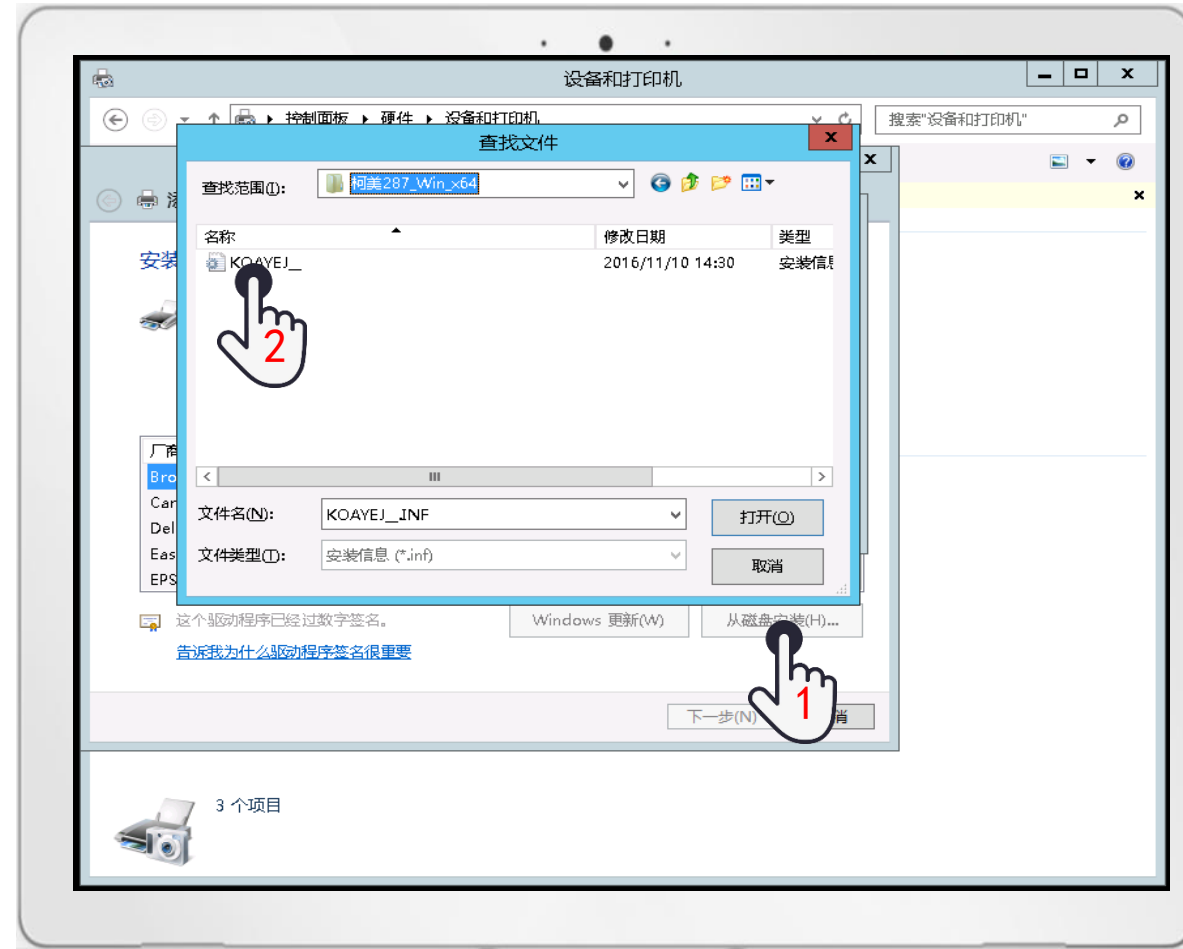


2、勾选使用TCP/IP地址，点击下一步

五、安装打印机驱动

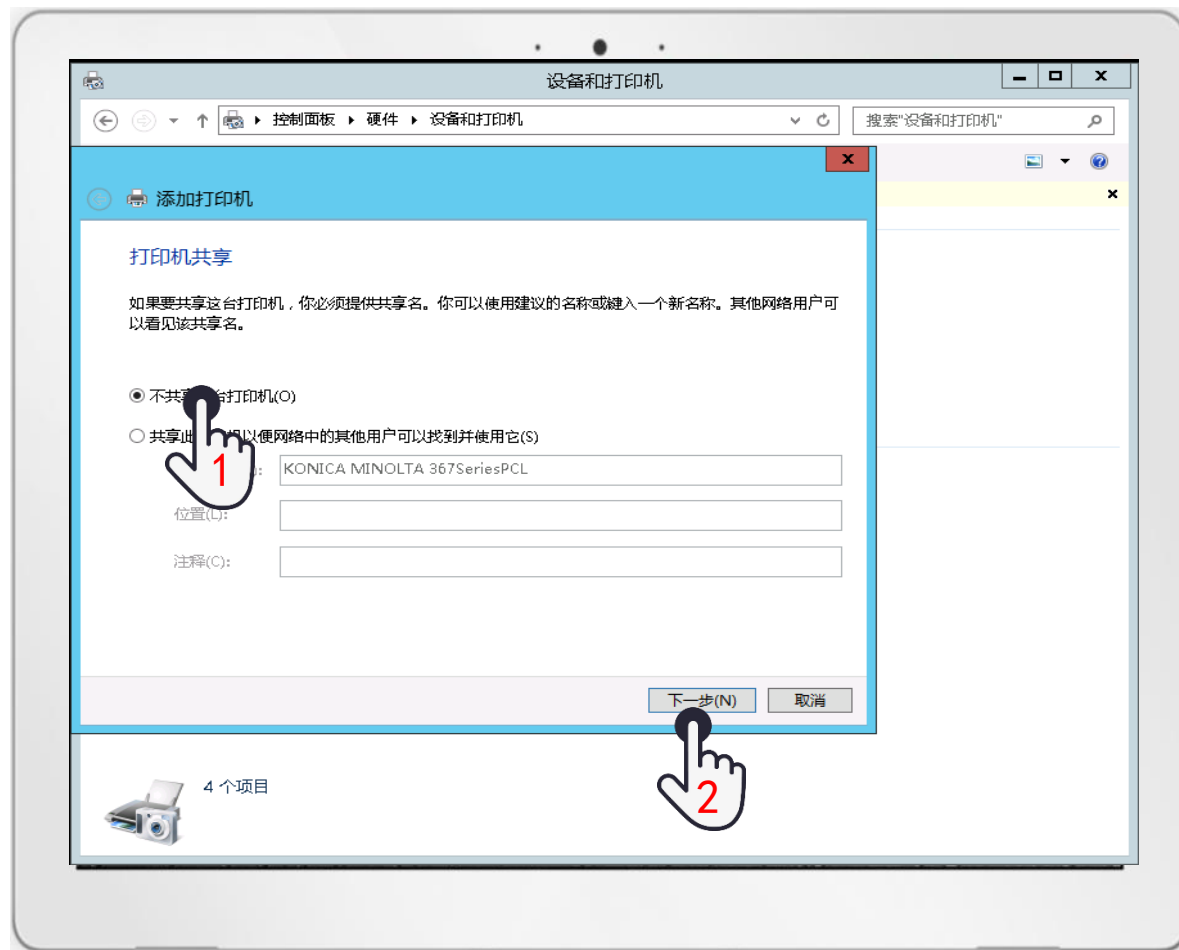


3、选择TCP/IP设备，填写打印机IP，点击下一步

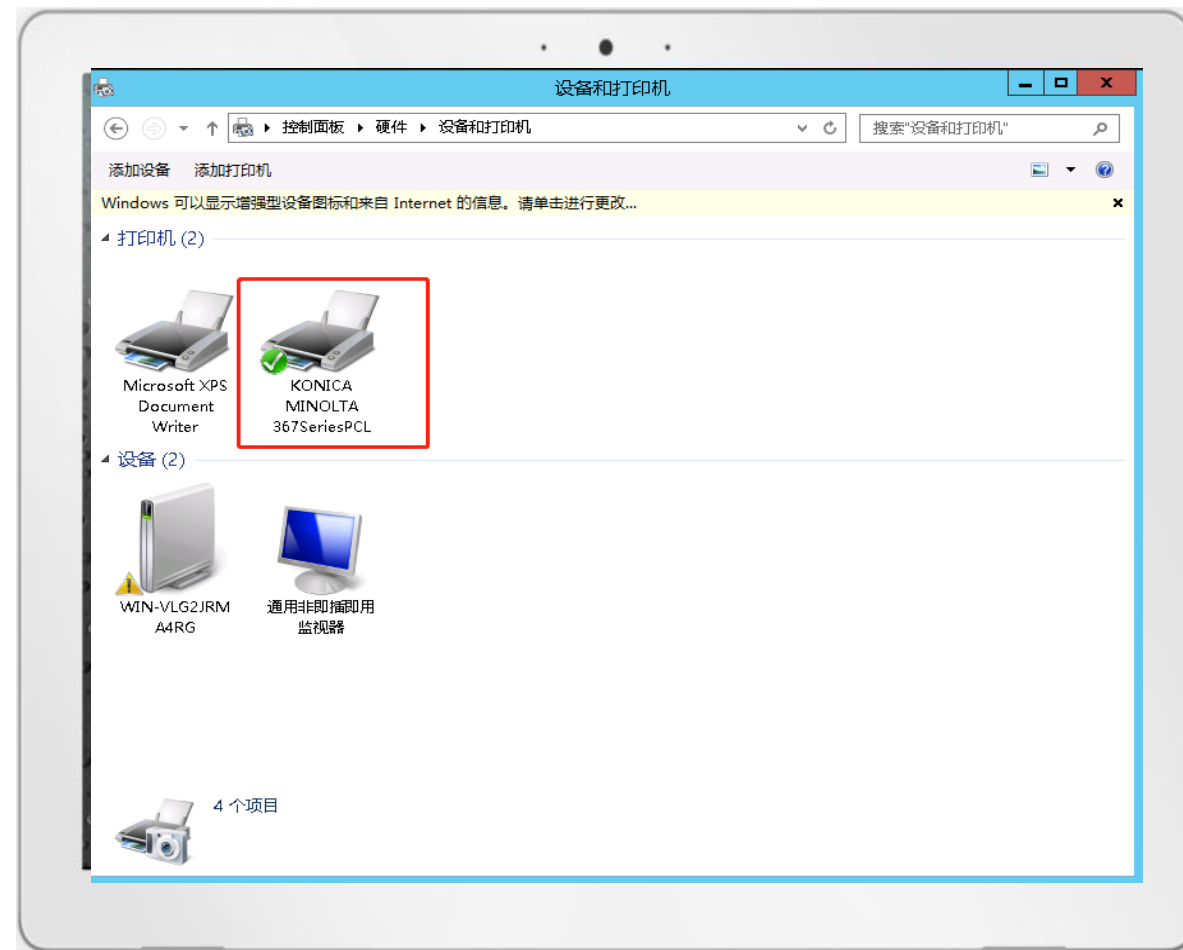


4、点击从磁盘安装，找到驱动路径，双击驱动文件

五、安装打印机驱动



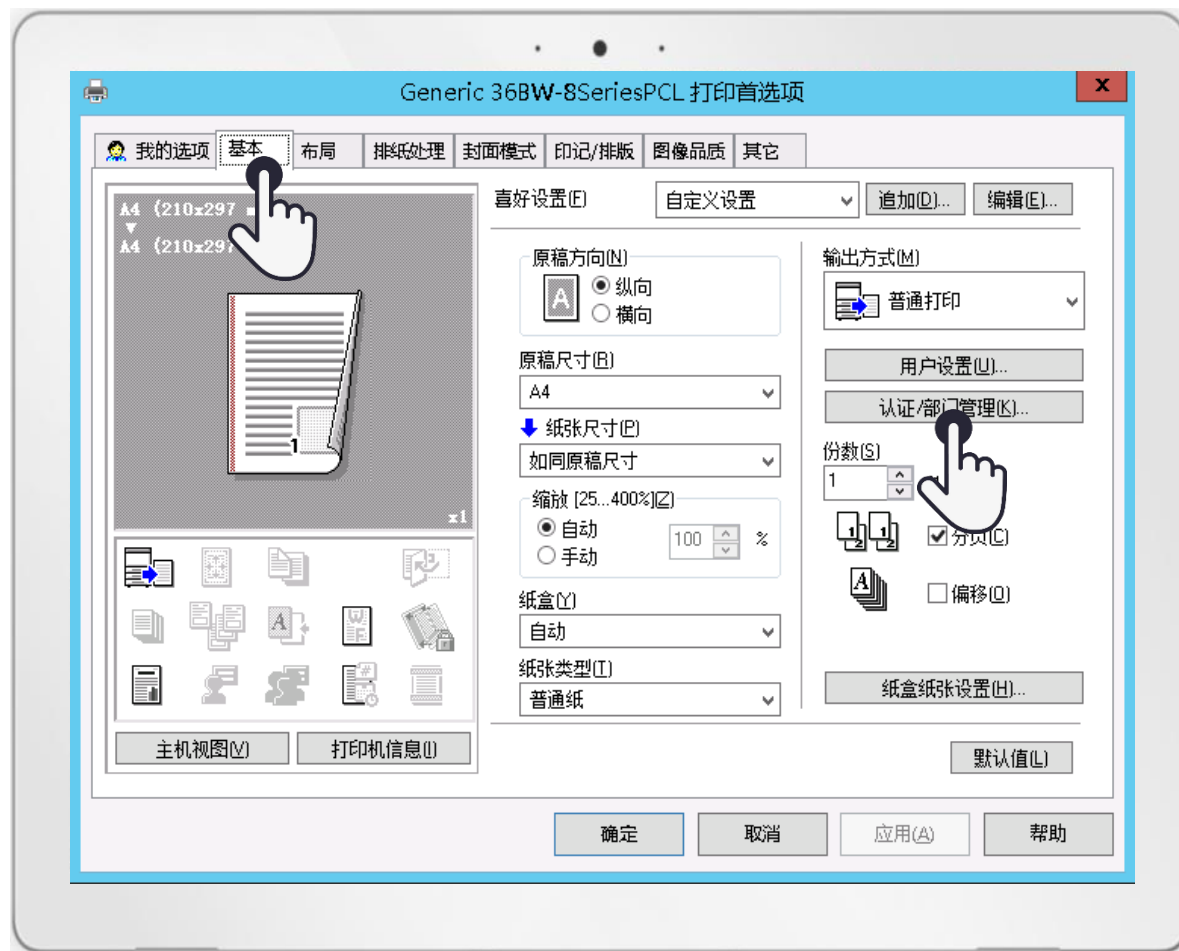
5、选择不共享打印机，点击下一步



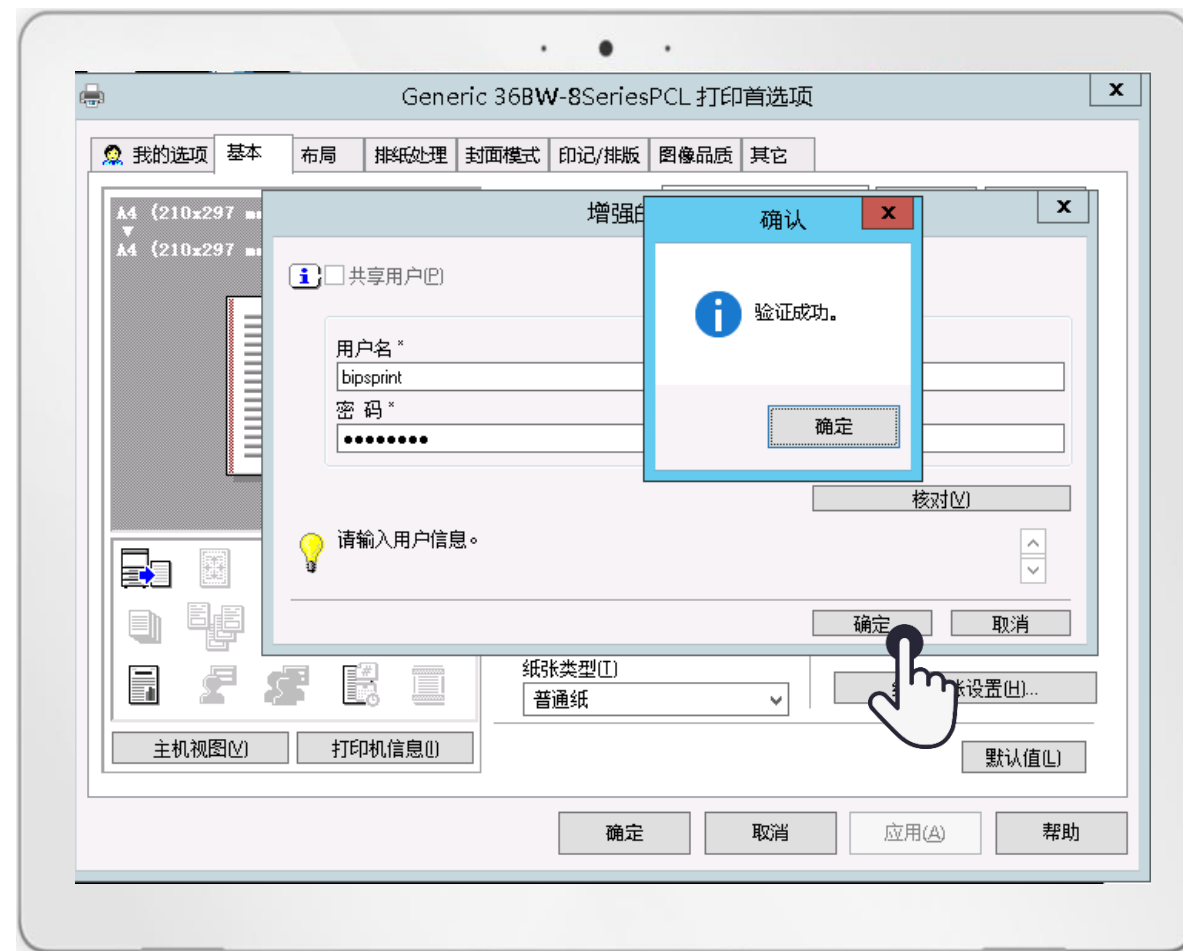
6、安装完成后会显示打印机

注意：如果使用通用驱动，需要完成第7、8步验证打印机

五、安装打印机驱动



7、进入服务器直连IP驱动的首选项，点击基本——认证/部门管理



8、输入用户名印点点print，密码印点点_123，点击验证，验证通过后，点击确定

六、设置打印机

1、柯美，震旦系列机器设置：[点击前往](#) 或手机扫码



2、惠普机器设置：[点击前往](#) 或手机扫码



3、富士施乐机器设置：[点击前往](#) 或手机扫码



七、管控打印机

注意：打印机要用USB刷卡器，请提前把刷卡器插上并安装好驱动



1、浏览器输入服务器IP:8080登录管理网站（如192.168.19.125:8080），帐号密码都是admin

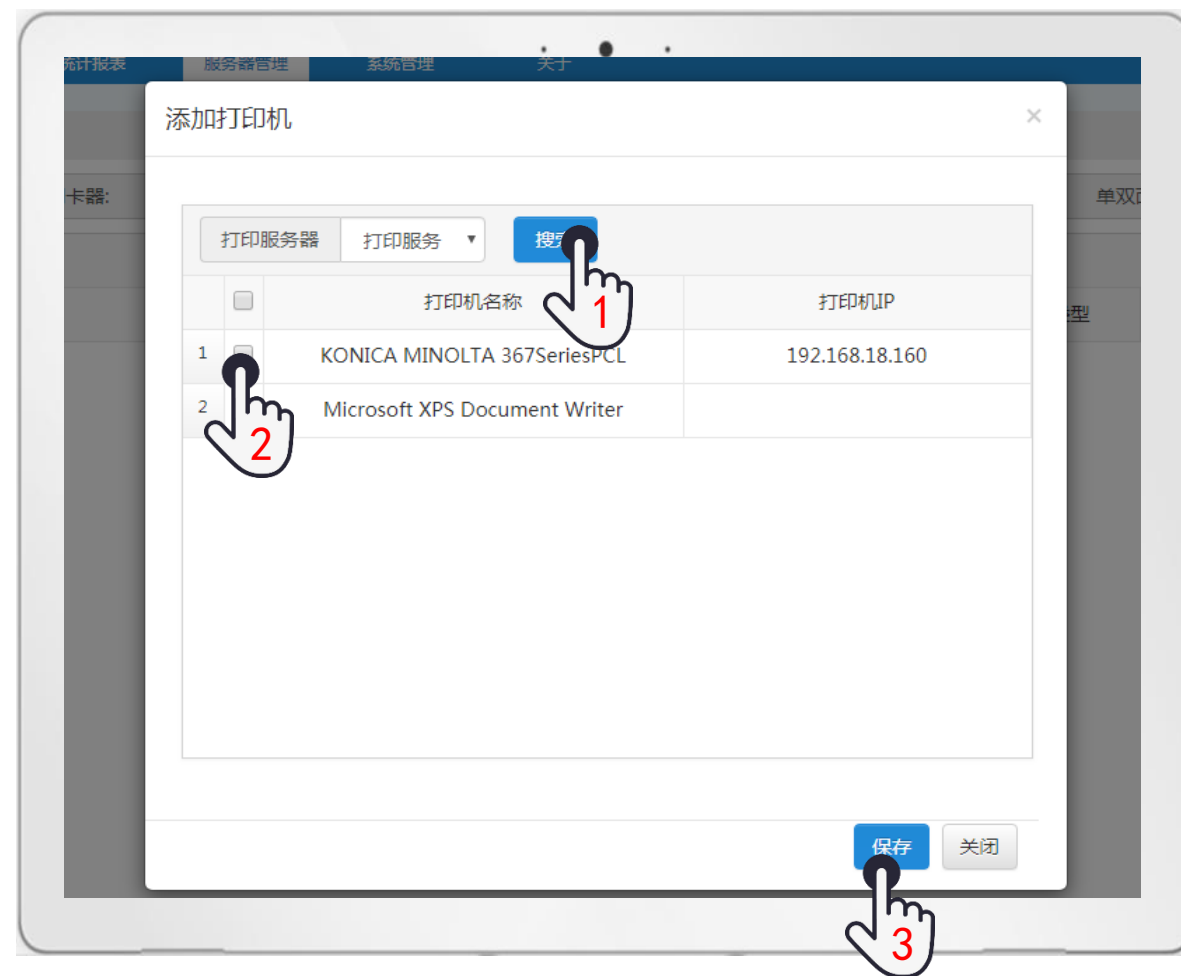


2、点击服务器管理，打印机列表

七、管控打印机

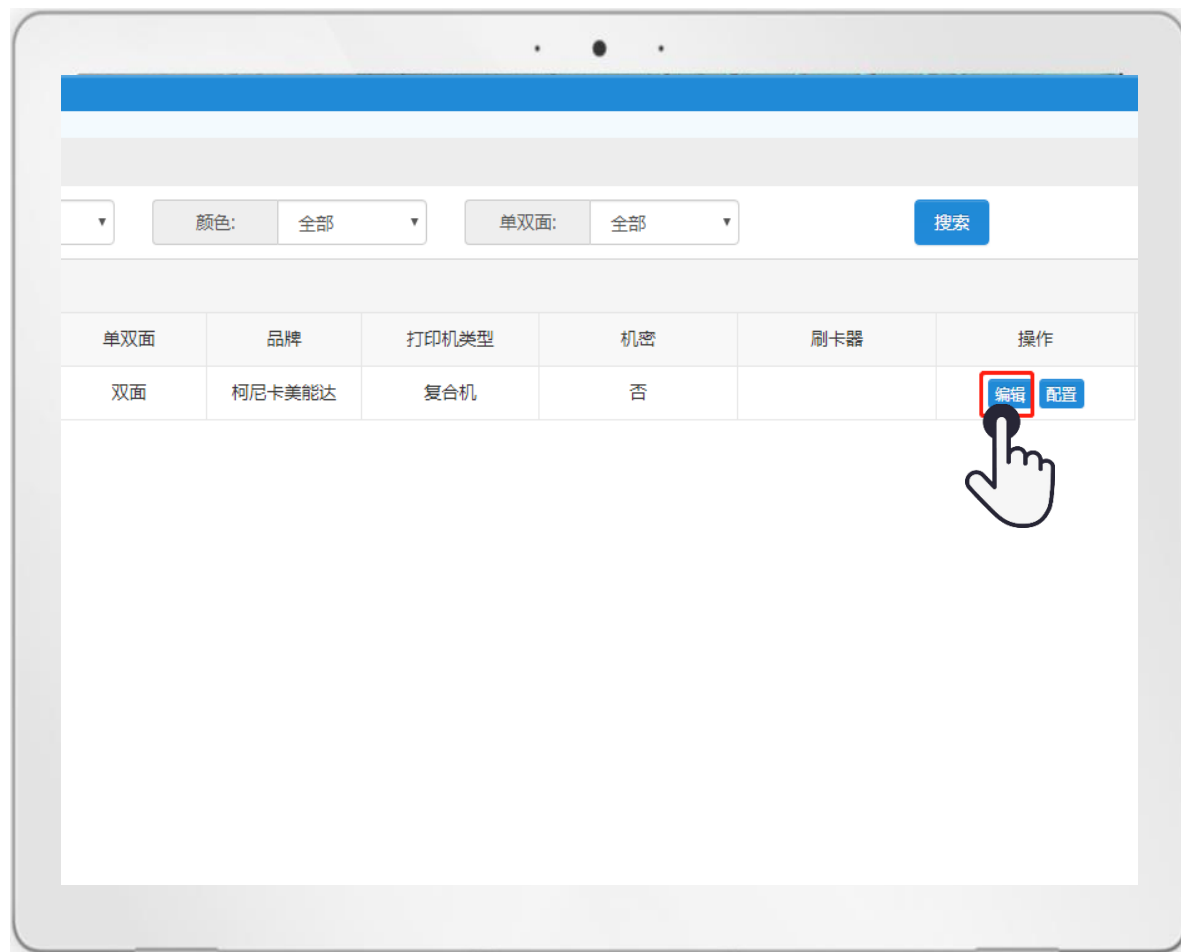


3、点击添加打印机

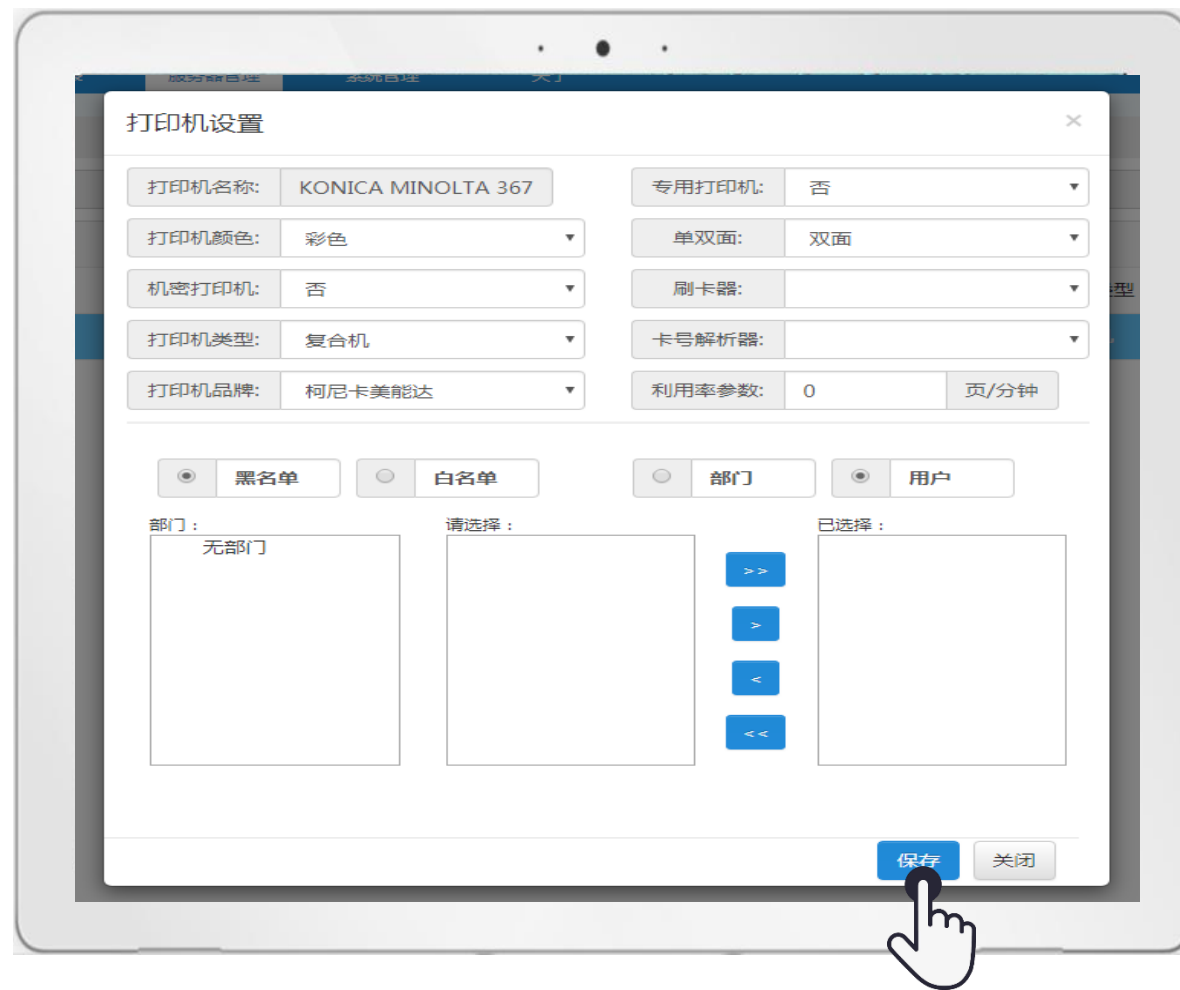


4、点击搜索打印机，只要在服务器安装了驱动的，都会显示出来，勾选打印机，点击保存

七、管控打印机

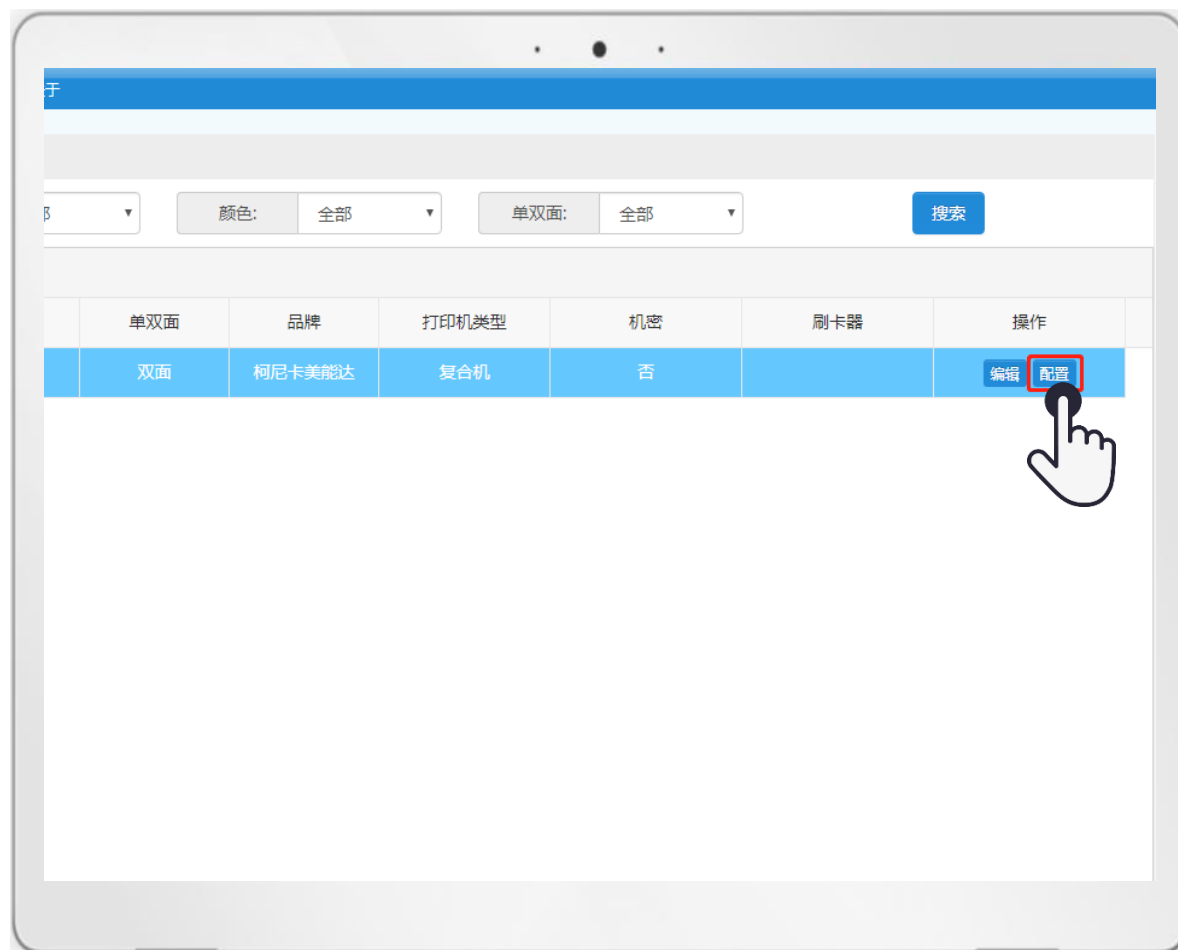


5、点击要管控打印机的编辑



6、输入打印机相关信息，点击保存

七、管控打印机



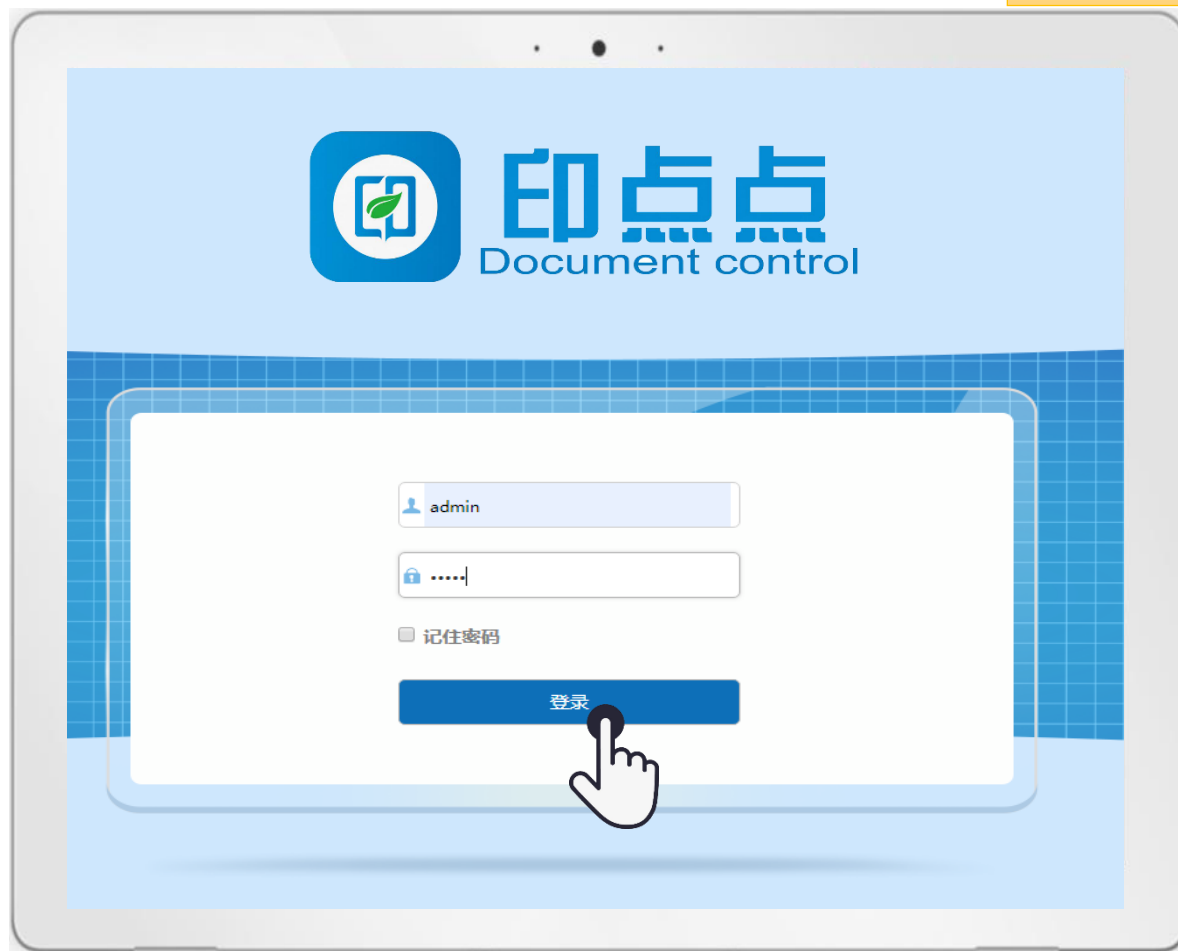
7、点击要管控打印机的配置



8、输入打印机相关信息, 点击安装

八、添加用户

方式1：网页添加



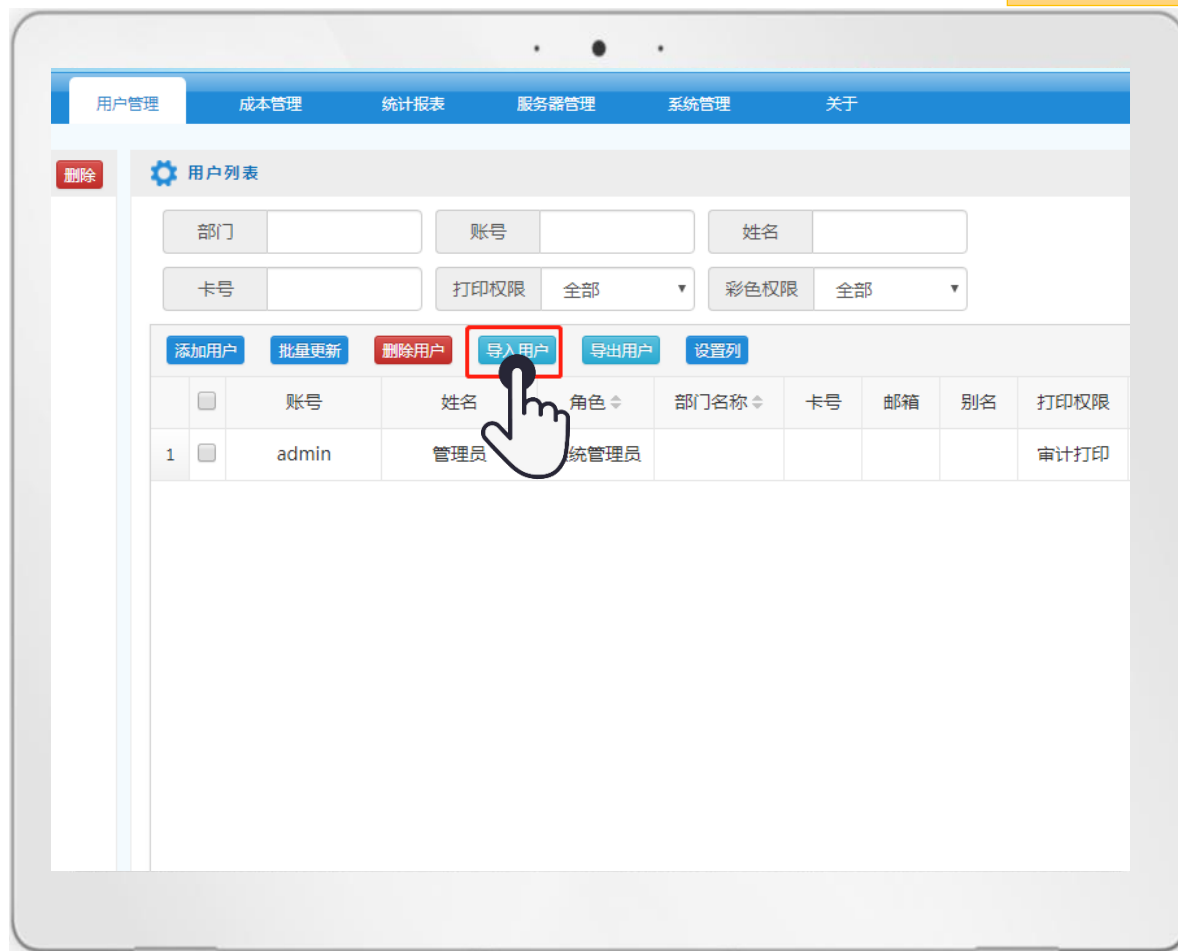
1、浏览器输入服务器IP:8080登录管理网站（如192.168.19.125:8080），帐号密码都是admin



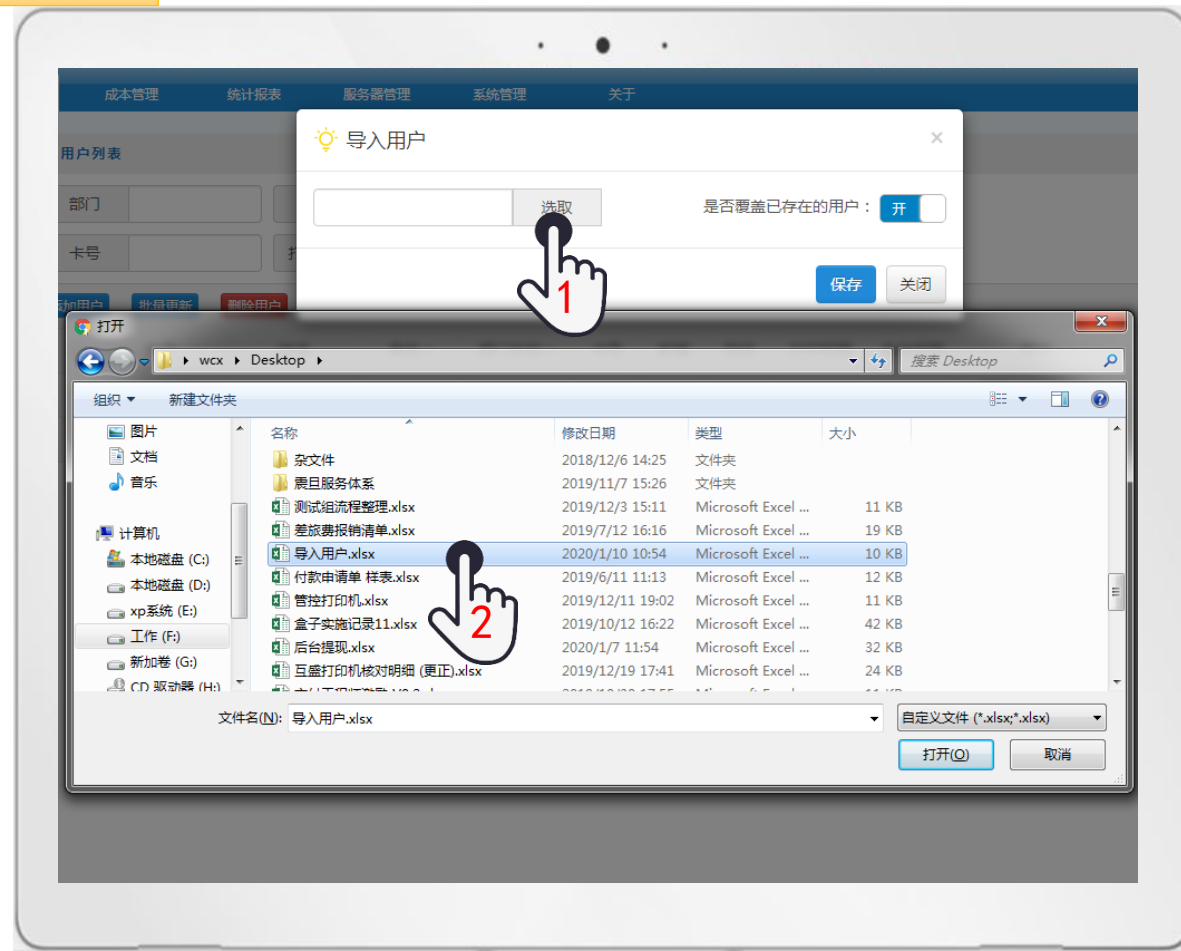
2、点击角色管理，用户列表，添加用户

八、添加用户

方式2：导入用户



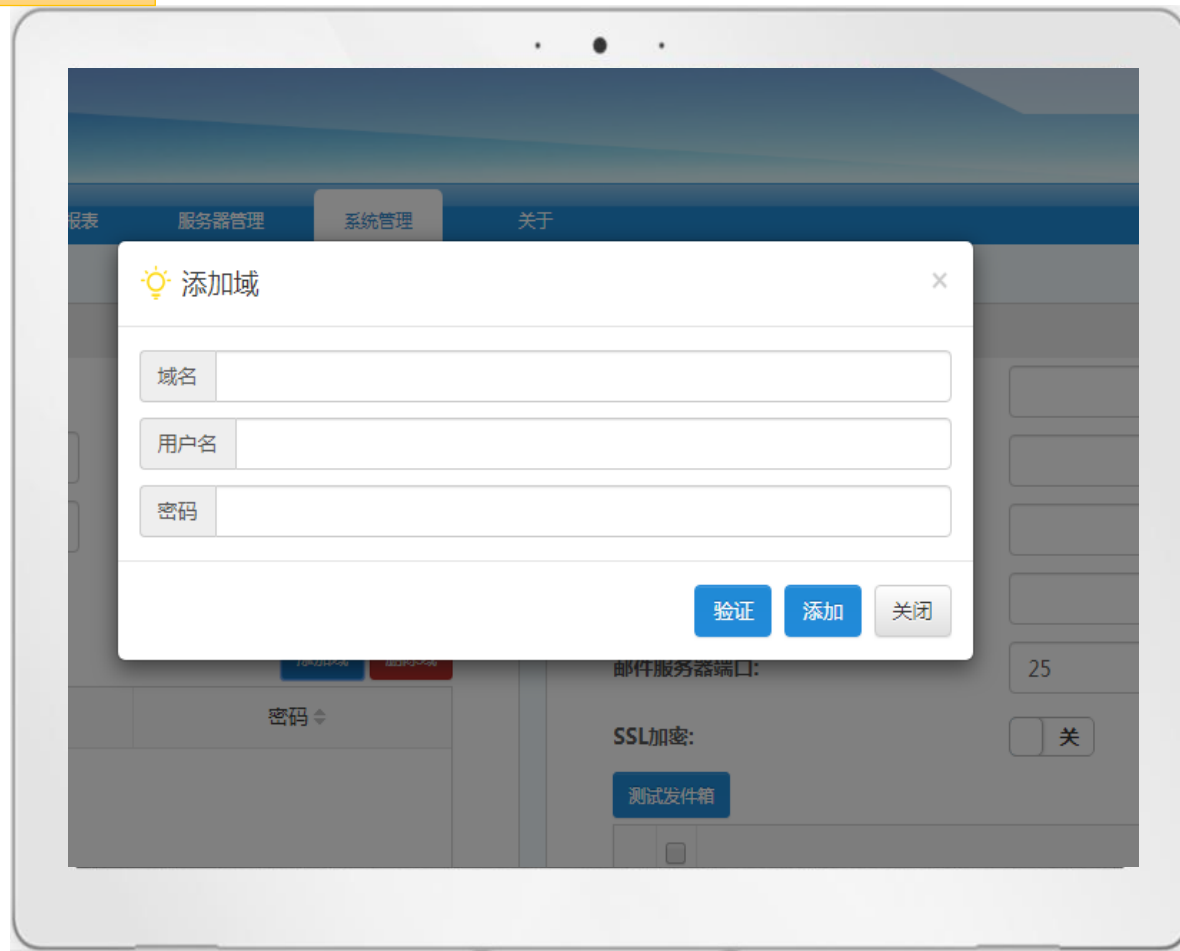
1、点击导入用户



2、点击选取，双击要导入的Excel表，附导入模板：[点击下载](#)

八、添加用户

方式3：AD域同步



1、点击系统管理—系统设置—添加域

2、输入域名，用户名和密码，先验证再添加

注意：使用AD域同步，首先需要将本服务器网络的DNS设置为域的IP地址

八、添加用户

方式3: AD域同步



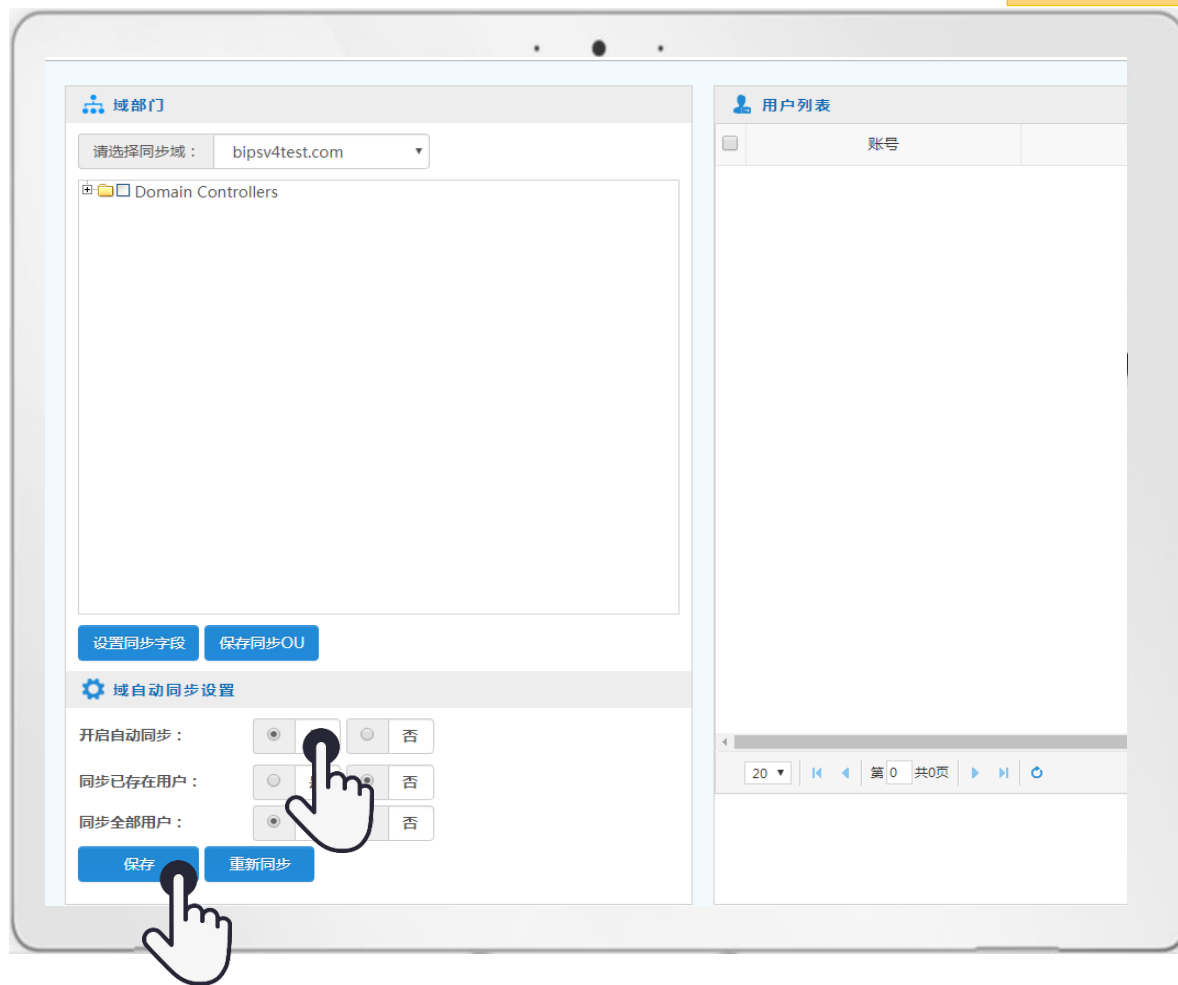
3、点击保存



4、再点击用户管理，AD域同步

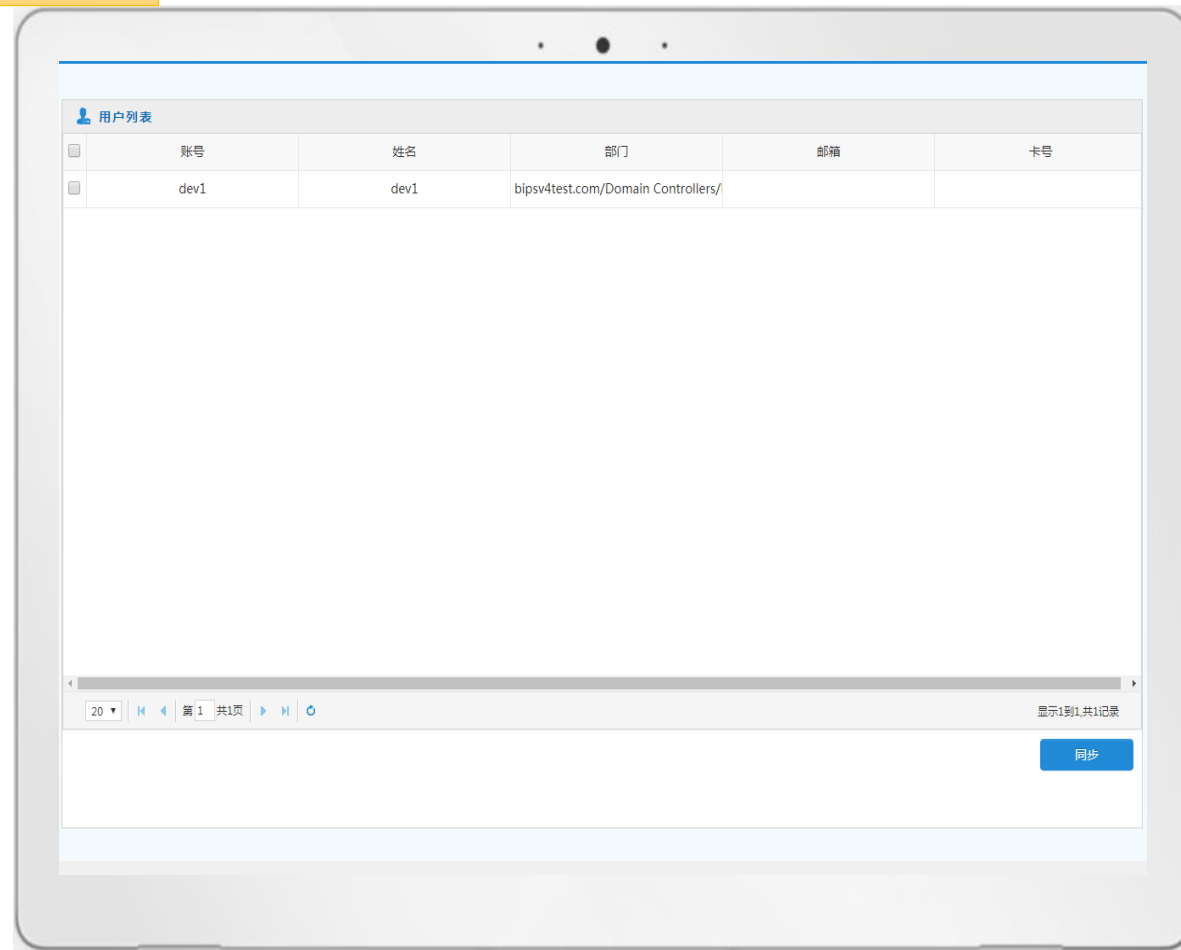
八、添加用户

方式3：AD域同步



5、设置同步字段，勾选自动同步点保存后，可自动同步

注意：自动同步会在每天凌晨0点到1点之间进行，如果需要立即同步，请点击重新同步

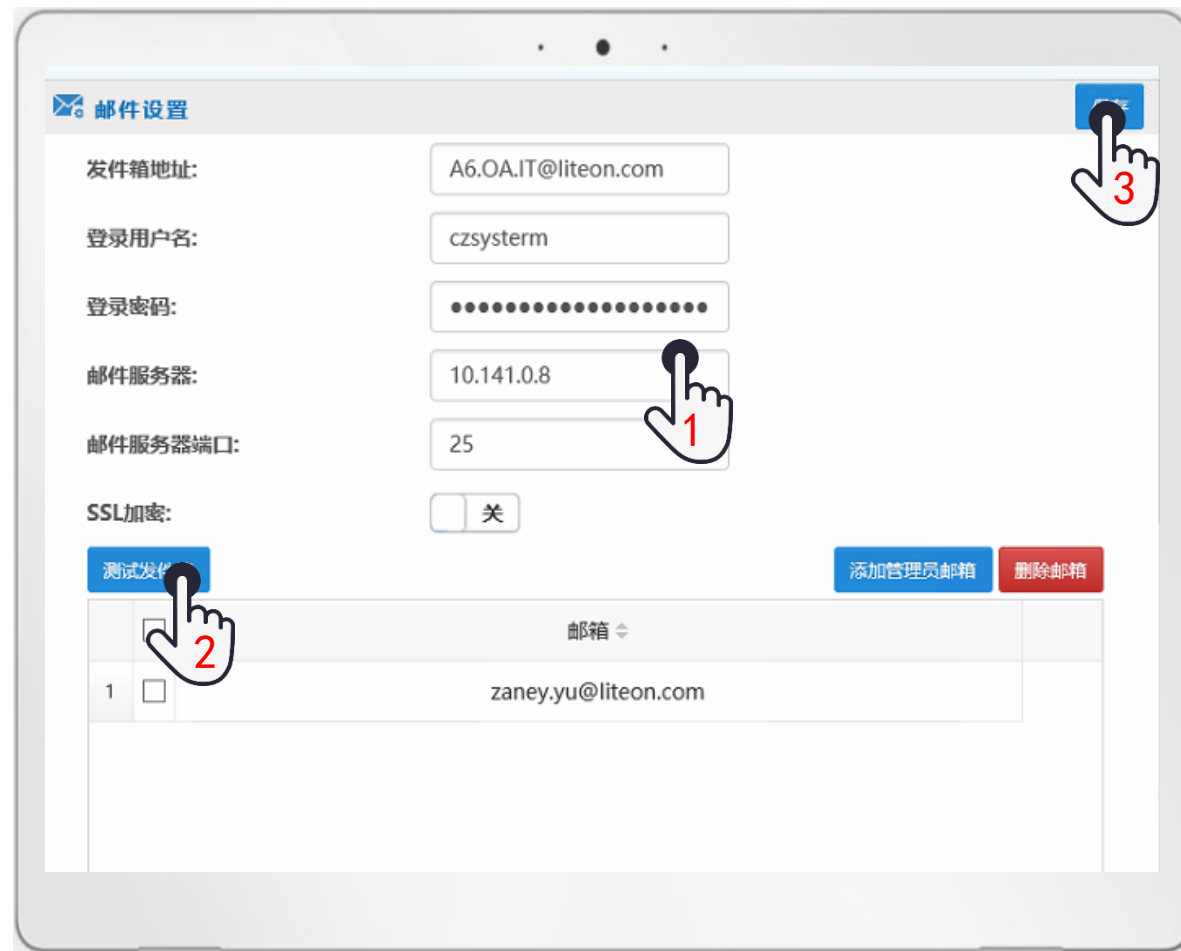


6、选择相对应的用户，点击下方的同步，可进行手动同步

九、配置邮箱



点击系统管理—系统设置



输入邮箱服务器相关信息，测试通过后，点击保存

注意：1、服务器DNS要能正常连接外网
2、打印机SMTP需设置服务器的IP

十、Windows安装驱动

方式1：原厂驱动



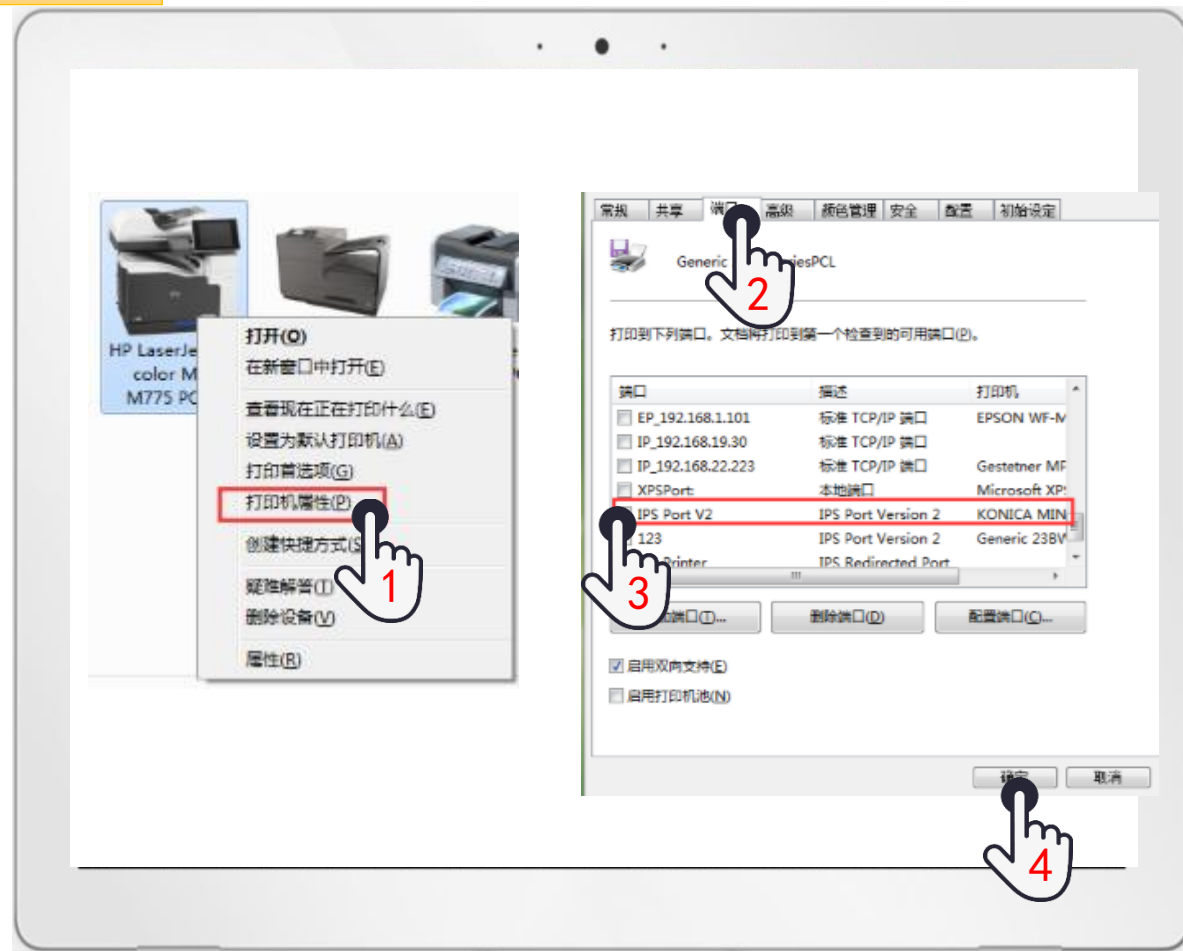
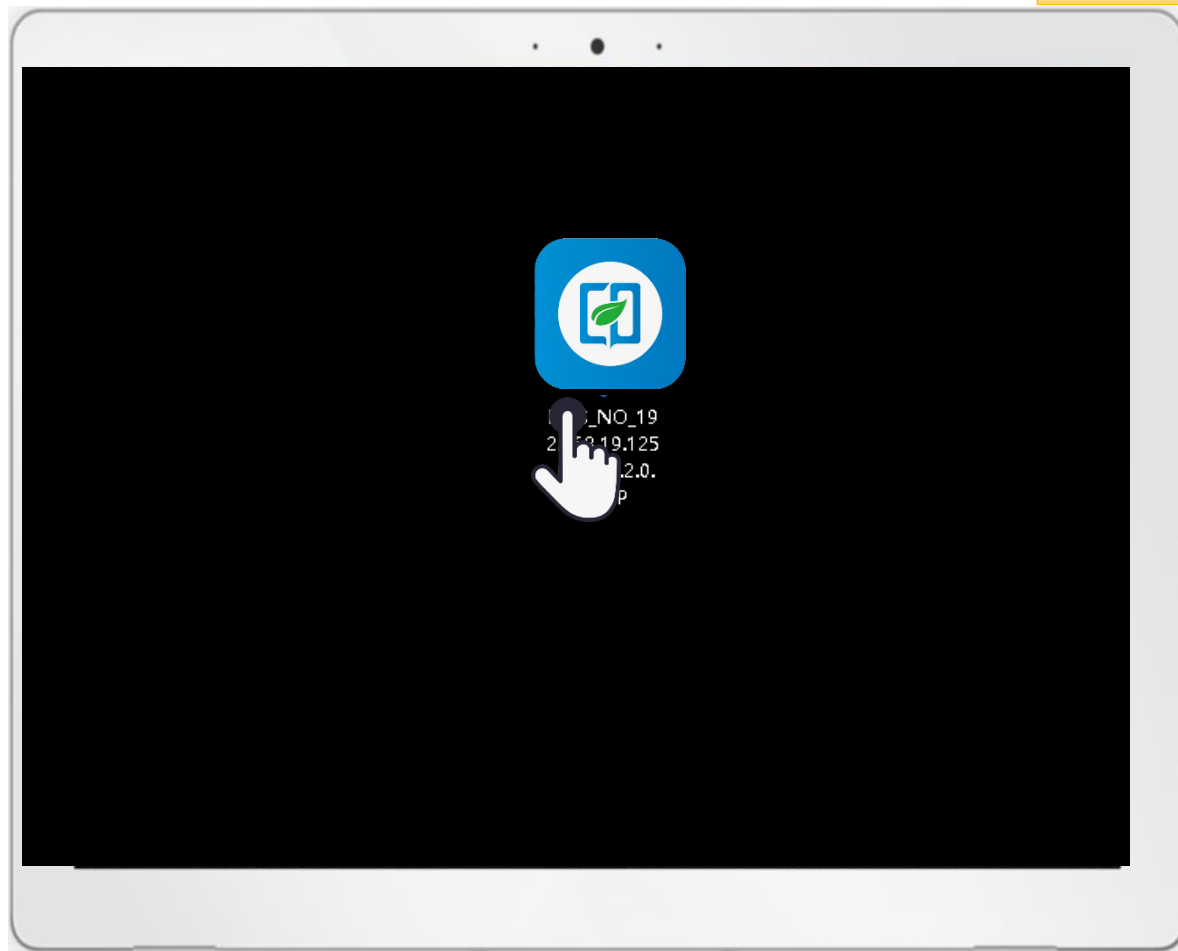
1、浏览器输入服务器IP:8080登录管理网站（如192.168.19.125:8080），帐号密码都是admin



点击关于，驱动下载，选择原厂打印驱动，点击驱动下载

十、Windows安装驱动

方式1：原厂驱动



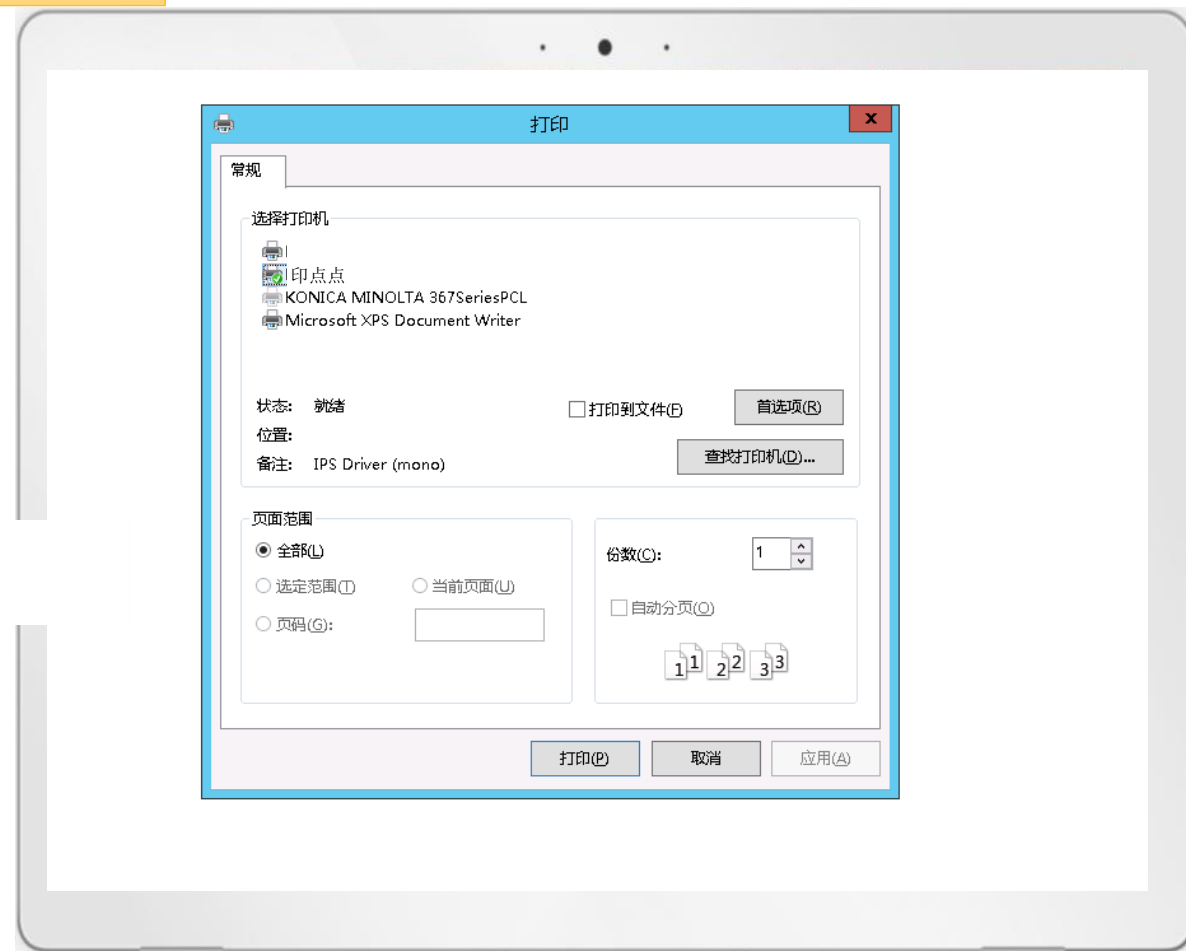
3、在打印机官网下载原厂驱动安装，如不会安装请参照文档第五步（安装打印机驱动），然后双击安装好印点点安装包

4、在设备和打印机里面，右键刚才装好的打印机驱动，选择打印机属性，点击端口，勾选IPS Port V2端口，点击确定

PS：原厂驱动较稳定，适用于打印机品牌和机型较少的企业

十、Windows安装驱动

方式2：通用驱动



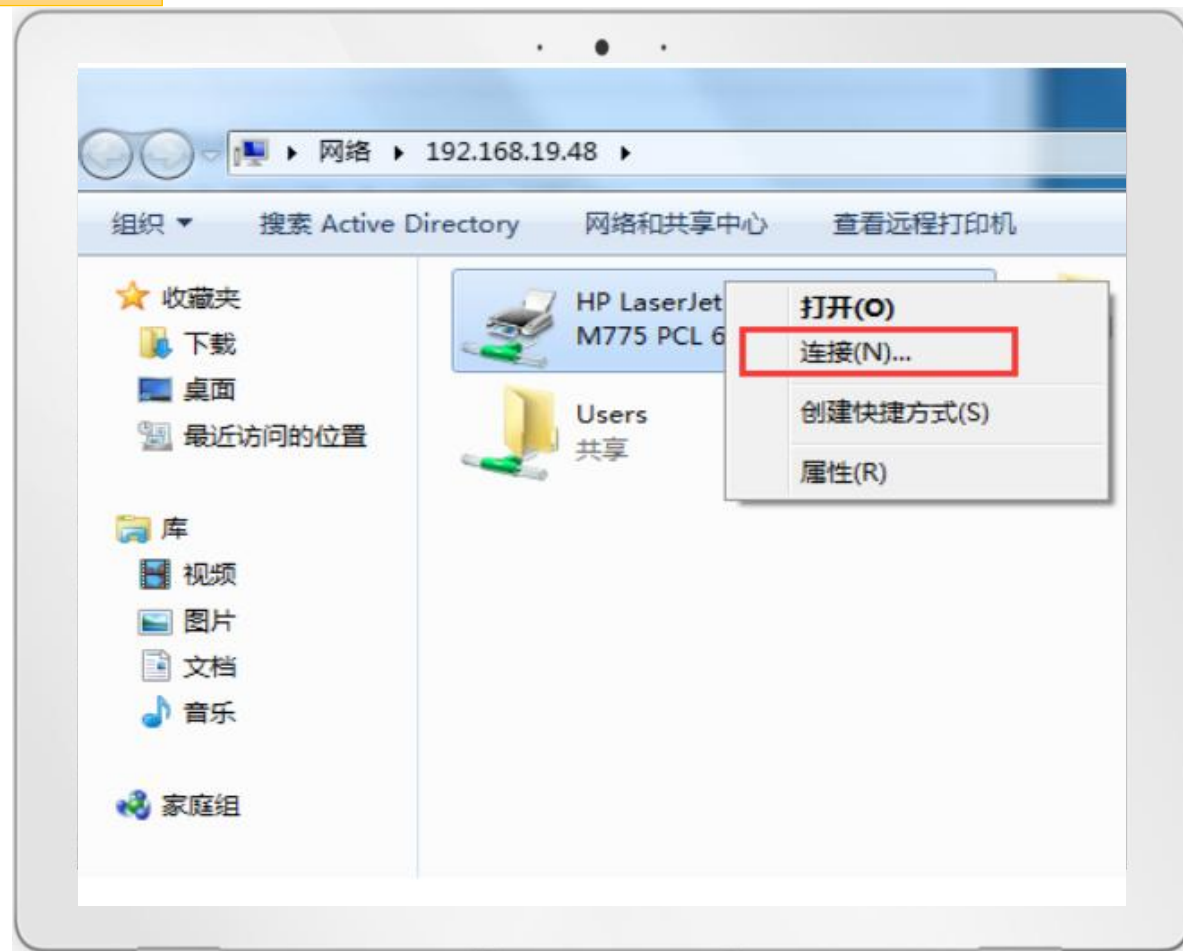
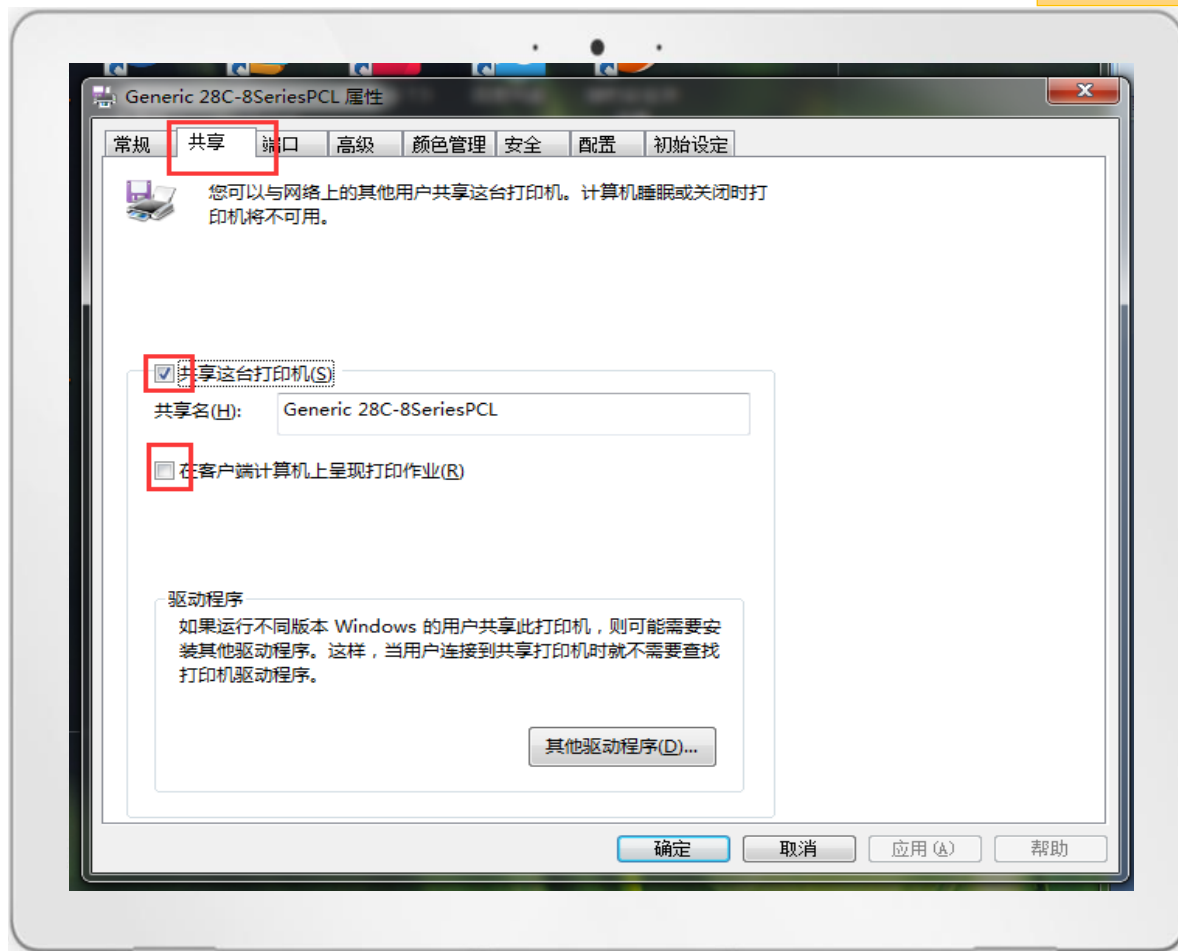
1、选择通用打印驱动，点击驱动下载，下载之后双击安装

2、打印时选择印点点驱动打印即可

PS：通用驱动适用于多品牌打印机，客户需要水印功能也是要用通用驱动

十、Windows安装驱动

方式3：共享驱动



1、原厂和通用都能共享出去，在共享PC的打印设备里，选择要共享的驱动，在属性里共享出去

2、用户电脑连接共享打印机就可以了

注意：用共享驱动必须要有域，而且，用户PC和共享驱动PC都要正常隶属于域

十一、使用指引

1、企业管理员使用手册：

[点击前往](#)

或手机扫码



2、员工使用手册：

[点击前往](#)

或手机扫码

